

20.07.2022Г. №586-П
РОССИЙСКАЯ ФЕДЕРАЦИЯ
ИРКУТСКАЯ ОБЛАСТЬ
МУНИЦИПАЛЬНОЕ ОБРАЗОВАНИЕ
«АЛАРСКИЙ РАЙОН»
АДМИНИСТРАЦИЯ
ПОСТАНОВЛЕНИЕ

ОБ УСТАНОВЛЕНИИ ПУБЛИЧНОГО СЕРВИТУТА

Рассмотрев ходатайство Открытого акционерного общества «Иркутская электросетевая компания» об установлении публичного сервитута, руководствуясь ст.ст. 11, 11.10, 39.2, 39.37-39.50 Земельного кодекса Российской Федерации от 25.10.2001г. №136-ФЗ, ст. 3.3, 3.6 Федерального закона «О введении в действие Земельного кодекса Российской Федерации» от 25.10.2001г. №137-ФЗ, постановлением Правительства Российской Федерации от 12.11.2020 г. № 1816 «Об утверждении перечня случаев, при которых для строительства, реконструкции линейного объекта не требуется подготовка документации по планировке территории, перечня случаев, при которых для строительства, реконструкции объекта капитального строительства не требуется получение разрешения на строительство, внесении изменений в перечень видов объектов, размещение которых может осуществляться на землях или земельных участках, находящихся в государственной или муниципальной собственности, без предоставления земельных участков и установления сервитутов, и о признании утратившими силу некоторых актов Правительства Российской Федерации», Уставом муниципального образования «Аларский район»,

ПОСТАНОВЛЯЕТ:

1. Установить в интересах Открытого акционерного общества «Иркутская электросетевая компания» (ИНН 3812122706, ОГРН 1093850013762) публичный сервитут на часть земельного участка из земель промышленности, энергетики, транспорта, связи, радиовещания, телевидения, информатики, земель для обеспечения космической деятельности, земель обороны, безопасности и земель иного специального назначения с кадастровым номером 85:01:000000:138, местоположение которого установлено относительно ориентира, расположенного в границах участка, почтовый адрес ориентира: Иркутская обл., Аларский р-н, площадью 3,55 кв.м., в целях размещения объекта электросетевого хозяйства «ВЛ-10 кВ «Бахтай-Мельхитуй»».

1.1. Срок публичного сервитута: 49 лет.

1.2. Срок, в течение которого в соответствии с расчетом заявителя использование земельного участка (его части) и (или) расположенного на нем объекта недвижимого имущества в соответствии с их разрешенным использованием будет невозможно или существенно затруднено в связи с осуществлением сервитута (при возникновении таких обстоятельств): 3 месяца.

1.3. В соответствии с законодательством о градостроительной деятельности для размещения указанного инженерного сооружения не требуется разработка документации по планировке территории.

1.4. Плата за публичный сервитут не устанавливается.

1.5. Пользование указанным земельным участком осуществляется на условиях, наименее обременительных для использования земельного участка в

соответствии с его целевым назначением и разрешенным использованием, с учетом требований об обеспечении рационального использования земель. Обеспечение безопасной эксплуатации инженерного сооружения осуществляется в соответствии с проектной документацией и требованиями Правил устройства электроустановок (ПУЭ) с соблюдением отступов от строений и сооружений.

2. Утвердить границы публичного сервитута в соответствии с приложением к настоящему постановлению.

3. Открытое акционерное общество «Иркутская электросетевая компания»:

3.1. обязано привести земельный участок в состояние, пригодное для его использования в соответствии с разрешенным использованием, в срок не позднее чем три месяца после завершения строительства, капитального или текущего ремонта, реконструкции, эксплуатации, консервации, сноса инженерного сооружения, для размещения которого был установлен публичный сервитут, или после завершения на земельном участке деятельности, для обеспечения которой установлен публичный сервитут;

3.2. обязано снести объекты, размещенные им на основании публичного сервитута, и осуществить при необходимости рекультивацию земельного участка в срок не позднее чем шесть месяцев с момента прекращения публичного сервитута.

4. Публичный сервитут считается установленным со дня внесения сведений о нем в Единый государственный реестр недвижимости.

5. Постановление администрации муниципального образования «Аларский район» от 24.02.2022 г. № 124-п отменить.

Мэр района
Р.В. Дульбеев



СХЕМА РАСПОЛОЖЕНИЯ ГРАНИЦ ПУБЛИЧНОГО СЕРВИТУТА

Площадь испрашиваемого публичного сервитута на земельный участок с кадастровым номером 85:01:000000:138 – 3,55 кв. м.		
Обозначение характерных точек границ	Координаты, м	
	X	Y
1	2	3
:ЗУ1(1)	-	-
н1	520018.85	3254390.82
н2	520018.99	3254391.08
н3	520018.73	3254391.22
н4	520018.59	3254390.96
н1	520018.85	3254390.82
:ЗУ1(2)	-	-
н5	519997.79	3254347.94
н6	519997.57	3254347.74
н7	519994.52	3254351.10
н8	519994.74	3254351.31
н5	519997.79	3254347.94
:ЗУ1(3)	-	-
н9	521212.94	3256186.54
н10	521213.00	3256186.73
н11	521212.81	3256186.78
н12	521212.76	3256186.59
н9	521212.94	3256186.54
:ЗУ1(4)	-	-
н13	521236.89	3256264.09
н14	521236.95	3256264.28
н15	521236.76	3256264.34
н16	521236.70	3256264.15
н13	521236.89	3256264.09
:ЗУ1(5)	-	-
н17	521262.07	3256344.12
н18	521262.13	3256344.31
н19	521261.94	3256344.37
н20	521261.89	3256344.18
н17	521262.07	3256344.12
:ЗУ1(6)	-	-
н21	521287.00	3256423.60
н22	521287.06	3256423.79
н23	521286.87	3256423.84

н24	521286.81	3256423.65
н21	521287.00	3256423.60
:3У1(7)	-	-
н25	521312.12	3256503.70
н26	521312.17	3256503.89
н27	521311.99	3256503.95
н28	521311.93	3256503.76
н25	521312.12	3256503.70
:3У1(8)	-	-
н29	521337.71	3256585.27
н30	521337.76	3256585.46
н31	521337.57	3256585.52
н32	521337.52	3256585.33
н29	521337.71	3256585.27
:3У1(9)	-	-
н33	521363.80	3256668.37
н34	521363.86	3256668.56
н35	521363.67	3256668.61
н36	521363.62	3256668.42
н33	521363.80	3256668.37
:3У1(10)	-	-
н37	521389.39	3256749.73
н38	521389.45	3256749.91
н39	521389.26	3256749.97
н40	521389.21	3256749.78
н37	521389.39	3256749.73
:3У1(11)	-	-
н41	521417.80	3256833.22
н42	521413.95	3256833.87
н43	521413.99	3256834.06
н44	521417.83	3256833.41
н41	521417.80	3256833.22
:3У1(12)	-	-
н45	521439.48	3256909.08
н46	521439.54	3256909.27
н47	521439.35	3256909.33
н48	521439.30	3256909.14
н45	521439.48	3256909.08
:3У1(13)	-	-
н49	521465.22	3256990.46
н50	521465.28	3256990.65
н51	521465.09	3256990.70
н52	521465.04	3256990.52
н49	521465.22	3256990.46
:3У1(14)	-	-
н53	521490.45	3257070.80
н54	521490.50	3257070.99
н55	521490.31	3257071.04
н56	521490.26	3257070.85
н53	521490.45	3257070.80

:3Y1(15)	-	-
н57	521513.22	3257143.88
н58	521513.27	3257144.07
н59	521513.09	3257144.13
н60	521513.03	3257143.94
н57	521513.22	3257143.88
:3Y1(16)	-	-
н61	521538.61	3257224.79
н62	521538.66	3257224.98
н63	521538.47	3257225.03
н64	521538.42	3257224.85
н61	521538.61	3257224.79
:3Y1(17)	-	-
н65	521563.78	3257305.43
н66	521563.83	3257305.62
н67	521563.65	3257305.67
н68	521563.59	3257305.49
н65	521563.78	3257305.43
:3Y1(18)	-	-
н69	521589.41	3257387.71
н70	521589.47	3257387.90
н71	521589.28	3257387.95
н72	521589.23	3257387.76
н69	521589.41	3257387.71
:3Y1(19)	-	-
н73	521614.04	3257466.61
н74	521614.09	3257466.79
н75	521613.90	3257466.85
н76	521613.85	3257466.66
н73	521614.04	3257466.61
:3Y1(20)	-	-
н77	521638.26	3257544.26
н78	521638.31	3257544.45
н79	521638.12	3257544.51
н80	521638.07	3257544.32
н77	521638.26	3257544.26
:3Y1(21)	-	-
н81	521663.82	3257625.16
н82	521663.88	3257625.35
н83	521663.69	3257625.41
н84	521663.64	3257625.22
н81	521663.82	3257625.16
:3Y1(22)	-	-
н85	521689.05	3257705.37
н86	521689.11	3257705.56
н87	521688.92	3257705.62
н88	521688.86	3257705.43
н85	521689.05	3257705.37

:3Y1(23)	-	-
н89	521715.54	3257789.41
н90	521715.59	3257789.60
н91	521715.41	3257789.65
н92	521715.35	3257789.46
н89	521715.54	3257789.41
:3Y1(24)	-	-
н93	521740.86	3257868.96
н94	521740.91	3257869.15
н95	521740.73	3257869.21
н96	521740.67	3257869.02
н93	521740.86	3257868.96
:3Y1(25)	-	-
н97	521768.36	3257955.71
н98	521768.41	3257955.90
н99	521768.23	3257955.96
н100	521768.17	3257955.77
н97	521768.36	3257955.71
:3Y1(26)	-	-
н101	521793.18	3258034.17
н102	521793.24	3258034.36
н103	521793.05	3258034.42
н104	521792.99	3258034.23
н101	521793.18	3258034.17
:3Y1(27)	-	-
н105	521819.52	3258117.89
н106	521819.57	3258118.08
н107	521819.38	3258118.14
н108	521819.33	3258117.95
н105	521819.52	3258117.89
:3Y1(28)	-	-
н109	521844.02	3258194.85
н110	521844.07	3258195.04
н111	521843.88	3258195.09
н112	521843.83	3258194.91
н109	521844.02	3258194.85
:3Y1(29)	-	-
н113	521868.20	3258269.95
н114	521868.26	3258270.14
н115	521868.07	3258270.19
н116	521868.02	3258270.00
н113	521868.20	3258269.95
:3Y1(30)	-	-
н117	521894.05	3258350.71
н118	521894.10	3258350.90
н119	521893.92	3258350.95
н120	521893.86	3258350.77
н117	521894.05	3258350.71

:3Y1(31)	-	-
н121	521917.56	3258425.79
н122	521917.61	3258425.97
н123	521917.42	3258426.03
н124	521917.37	3258425.84
н121	521917.56	3258425.79
:3Y1(32)	-	-
н125	521943.89	3258508.38
н126	521943.95	3258508.56
н127	521943.76	3258508.62
н128	521943.70	3258508.43
н125	521943.89	3258508.38
:3Y1(33)	-	-
н129	521972.43	3258590.94
н130	521972.51	3258591.12
н131	521968.69	3258592.93
н132	521968.60	3258592.75
н129	521972.43	3258590.94
:3Y1(34)	-	-
н133	522001.32	3258668.90
н134	522001.40	3258669.09
н135	522001.21	3258669.17
н136	522001.14	3258668.98
н133	522001.32	3258668.90
:3Y1(35)	-	-
н137	522033.05	3258748.30
н138	522033.13	3258748.49
н139	522032.94	3258748.57
н140	522032.86	3258748.38
н137	522033.05	3258748.30
:3Y1(36)	-	-
н141	522064.16	3258826.87
н142	522064.23	3258827.06
н143	522064.04	3258827.13
н144	522063.97	3258826.94
н141	522064.16	3258826.87
:3Y1(37)	-	-
н145	522094.55	3258903.14
н146	522094.62	3258903.32
н147	522094.44	3258903.40
н148	522094.36	3258903.21
н145	522094.55	3258903.14
:3Y1(38)	-	-
н149	522119.79	3258966.73
н150	522119.86	3258966.92
н151	522119.68	3258966.99
н152	522119.60	3258966.81
н149	522119.79	3258966.73

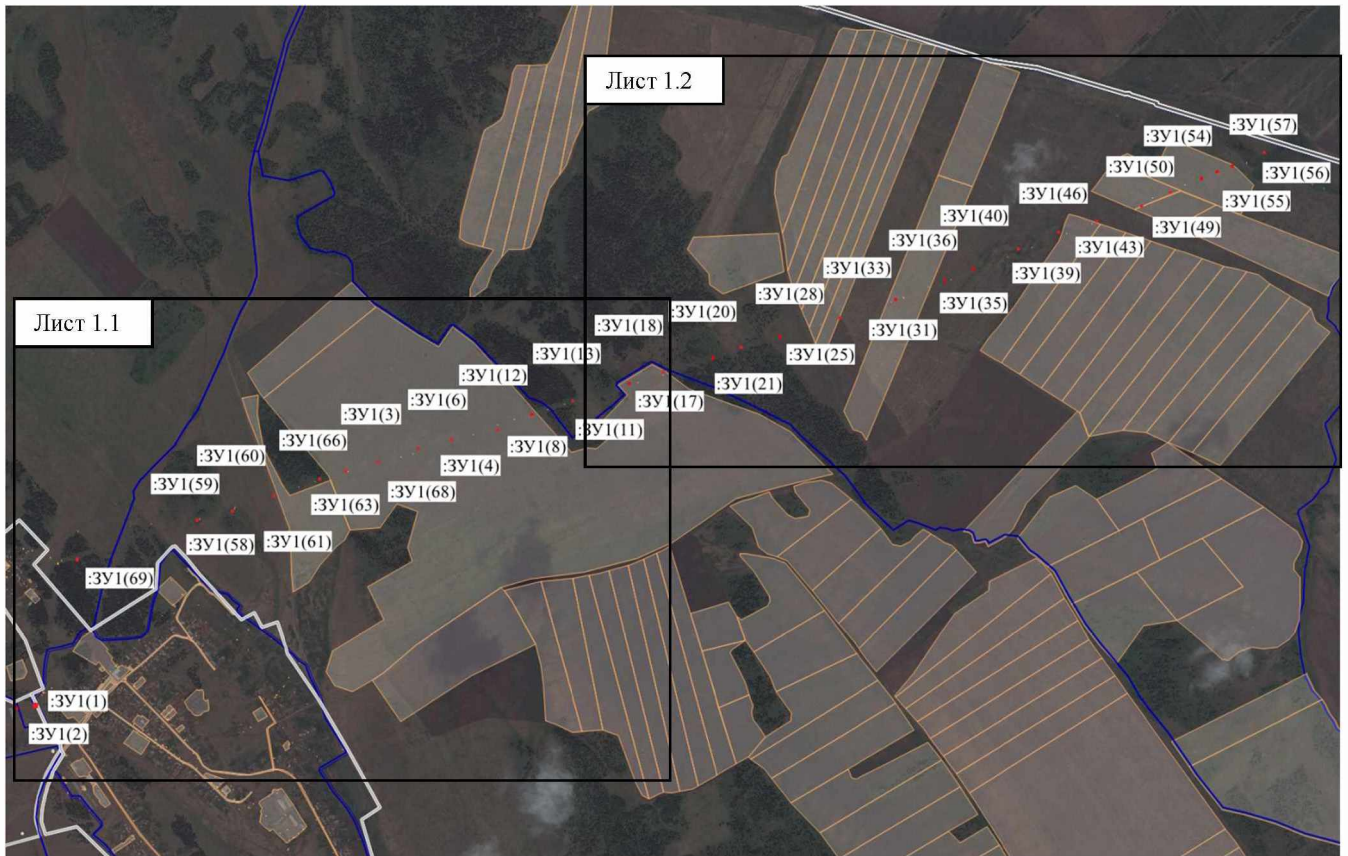
:3Y1(39)	-	-
н153	522150.16	3259043.24
н154	522150.23	3259043.43
н155	522150.04	3259043.50
н156	522149.97	3259043.31
н153	522150.16	3259043.24
:3Y1(40)	-	-
н157	522181.29	3259121.67
н158	522181.36	3259121.85
н159	522181.18	3259121.93
н160	522181.10	3259121.74
н157	522181.29	3259121.67
:3Y1(41)	-	-
н161	522217.12	3259212.13
н162	522217.20	3259212.32
н163	522217.01	3259212.40
н164	522216.94	3259212.21
н161	522217.12	3259212.13
:3Y1(42)	-	-
н165	522247.29	3259287.37
н166	522247.36	3259287.55
н167	522247.17	3259287.63
н168	522247.10	3259287.44
н165	522247.29	3259287.37
:3Y1(43)	-	-
н169	522277.75	3259363.29
н170	522277.82	3259363.48
н171	522277.64	3259363.55
н172	522277.56	3259363.37
н169	522277.75	3259363.29
:3Y1(44)	-	-
н173	522308.95	3259442.29
н174	522309.02	3259442.47
н175	522308.83	3259442.55
н176	522308.76	3259442.36
н173	522308.95	3259442.29
:3Y1(45)	-	-
н177	522339.96	3259520.12
н178	522340.04	3259520.30
н179	522339.85	3259520.38
н180	522339.77	3259520.19
н177	522339.96	3259520.12
:3Y1(46)	-	-
н181	522369.07	3259593.32
н182	522369.14	3259593.50
н183	522368.95	3259593.58
н184	522368.88	3259593.39
н181	522369.07	3259593.32

:3Y1(47)	-	-
н185	522402.43	3259676.74
н186	522402.50	3259676.93
н187	522402.31	3259677.01
н188	522402.24	3259676.82
н185	522402.43	3259676.74
:3Y1(48)	-	-
н189	522432.96	3259754.16
н190	522433.04	3259754.34
н191	522432.85	3259754.42
н192	522432.77	3259754.23
н189	522432.96	3259754.16
:3Y1(49)	-	-
н193	522464.31	3259832.32
н194	522464.39	3259832.50
н195	522464.20	3259832.58
н196	522464.13	3259832.39
н193	522464.31	3259832.32
:3Y1(50)	-	-
н197	522494.54	3259907.98
н198	522494.61	3259908.16
н199	522494.43	3259908.24
н200	522494.35	3259908.05
н197	522494.54	3259907.98
:3Y1(51)	-	-
н201	522526.21	3259987.63
н202	522526.29	3259987.82
н203	522526.10	3259987.89
н204	522526.03	3259987.70
н201	522526.21	3259987.63
:3Y1(52)	-	-
н205	522557.79	3260067.01
н206	522557.87	3260067.20
н207	522557.68	3260067.28
н208	522557.60	3260067.09
н205	522557.79	3260067.01
:3Y1(53)	-	-
н209	522588.14	3260143.30
н210	522588.21	3260143.49
н211	522588.02	3260143.56
н212	522587.95	3260143.38
н209	522588.14	3260143.30
:3Y1(54)	-	-
н213	522617.18	3260216.02
н214	522617.25	3260216.21
н215	522617.07	3260216.29
н216	522616.99	3260216.10
н213	522617.18	3260216.02

:3Y1(55)	-	-
h217	522641.32	3260276.34
h218	522641.39	3260276.53
h219	522641.21	3260276.60
h220	522641.13	3260276.42
h217	522641.32	3260276.34
:3Y1(56)	-	-
h221	522672.12	3260353.08
h222	522672.20	3260353.26
h223	522672.01	3260353.34
h224	522671.94	3260353.15
h221	522672.12	3260353.08
:3Y1(57)	-	-
h225	522702.43	3260428.85
h226	522702.51	3260429.04
h227	522702.32	3260429.12
h228	522702.24	3260428.93
h225	522702.43	3260428.85
:3Y1(58)	-	-
h229	520931.73	3255285.89
h230	520931.79	3255286.08
h231	520931.60	3255286.13
h232	520931.54	3255285.94
h229	520931.73	3255285.89
:3Y1(59)	-	-
h233	520952.74	3255353.10
h234	520952.80	3255353.29
h235	520952.61	3255353.35
h236	520952.55	3255353.16
h233	520952.74	3255353.10
:3Y1(60)	-	-
h237	520993.39	3255482.92
h238	520993.45	3255483.11
h239	520993.26	3255483.17
h240	520993.20	3255482.98
h237	520993.39	3255482.92
:3Y1(61)	-	-
h241	521012.58	3255544.54
h242	521012.63	3255544.73
h243	521012.44	3255544.78
h244	521012.39	3255544.59
h241	521012.58	3255544.54
:3Y1(62)	-	-
h245	521037.35	3255623.35
h246	521037.40	3255623.54
h247	521037.21	3255623.59
h248	521037.16	3255623.40
h245	521037.35	3255623.35

:3У1(63)	-	-
н249	521064.40	3255709.58
н250	521064.46	3255709.77
н251	521064.27	3255709.82
н252	521064.21	3255709.63
н249	521064.40	3255709.58
:3У1(64)	-	-
н253	521088.90	3255787.31
н254	521088.96	3255787.49
н255	521088.77	3255787.55
н256	521088.71	3255787.36
н253	521088.90	3255787.31
:3У1(65)	-	-
н257	521114.45	3255869.27
н258	521114.50	3255869.45
н259	521114.32	3255869.51
н260	521114.26	3255869.32
н257	521114.45	3255869.27
:3У1(66)	-	-
н261	521138.31	3255946.47
н262	521138.37	3255946.66
н263	521138.18	3255946.72
н264	521138.13	3255946.53
н261	521138.31	3255946.47
:3У1(67)	-	-
н265	521163.36	3256026.12
н266	521163.41	3256026.30
н267	521163.22	3256026.36
н268	521163.17	3256026.17
н265	521163.36	3256026.12
:3У1(68)	-	-
н269	521187.62	3256104.83
н270	521187.68	3256105.02
н271	521187.49	3256105.08
н272	521187.44	3256104.89
н269	521187.62	3256104.83
:3У1(69)	-	-
н273	520728.64	3254637.83
н274	520728.70	3254638.02
н275	520728.51	3254638.08
н276	520728.46	3254637.89
н273	520728.64	3254637.83
Система координат МСК-38, зона 3		

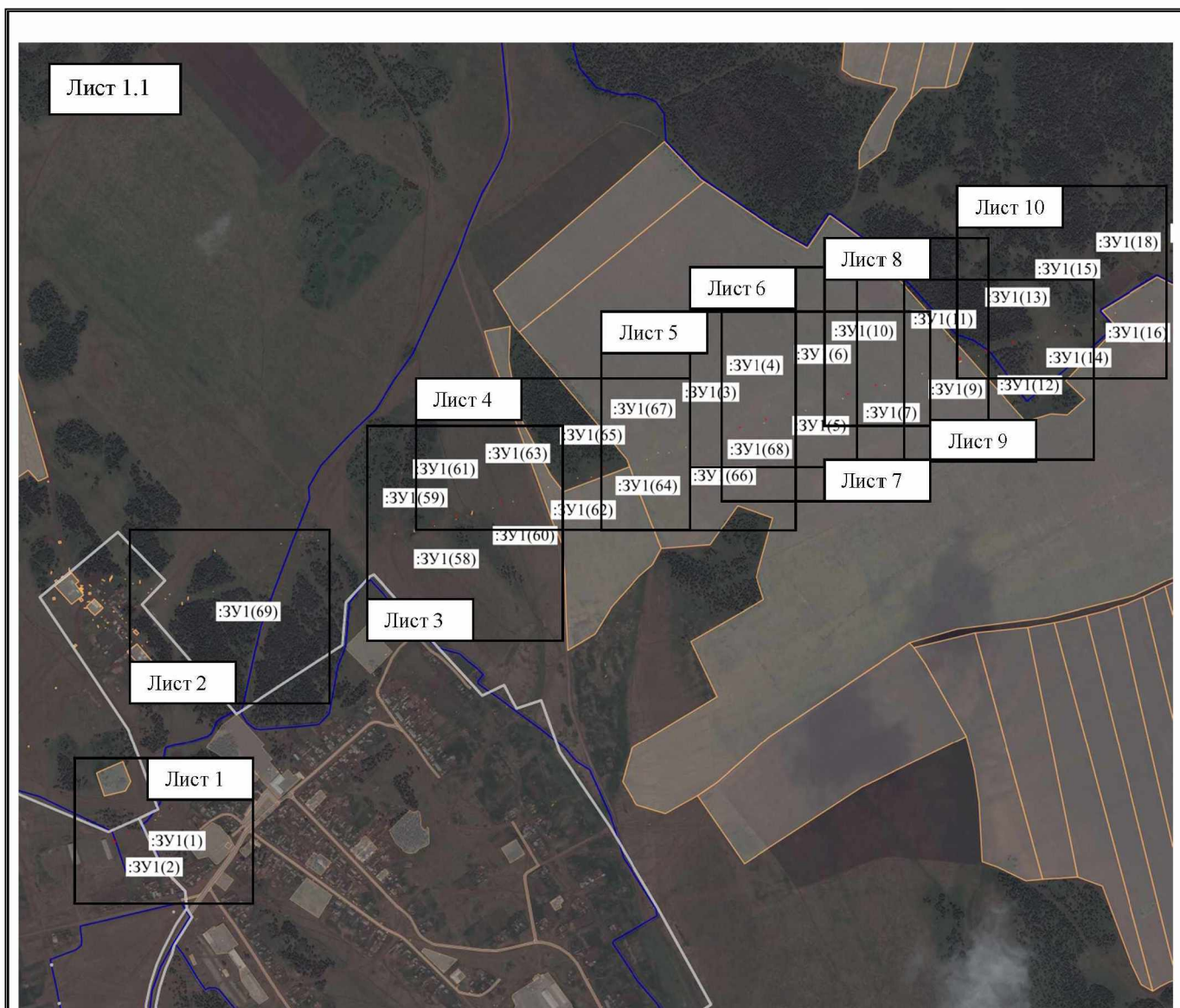
Площадь, кв.м.	Цель установления публичного сервитута
3,55	Для размещения объекта электросетевого хозяйства «ВЛ-10 кВ «Бахтай-Мельхитуй»»



Масштаб 1: 50000

Условные обозначения:

- :ЗУ1(1)– обозначение образуемого земельного участка для публичного сервитута
- – образуемая граница публичного сервитута
- – граница кадастрового квартала
- – граница населенного пункта
- – граница муниципального образования



Масштаб 1: 25000

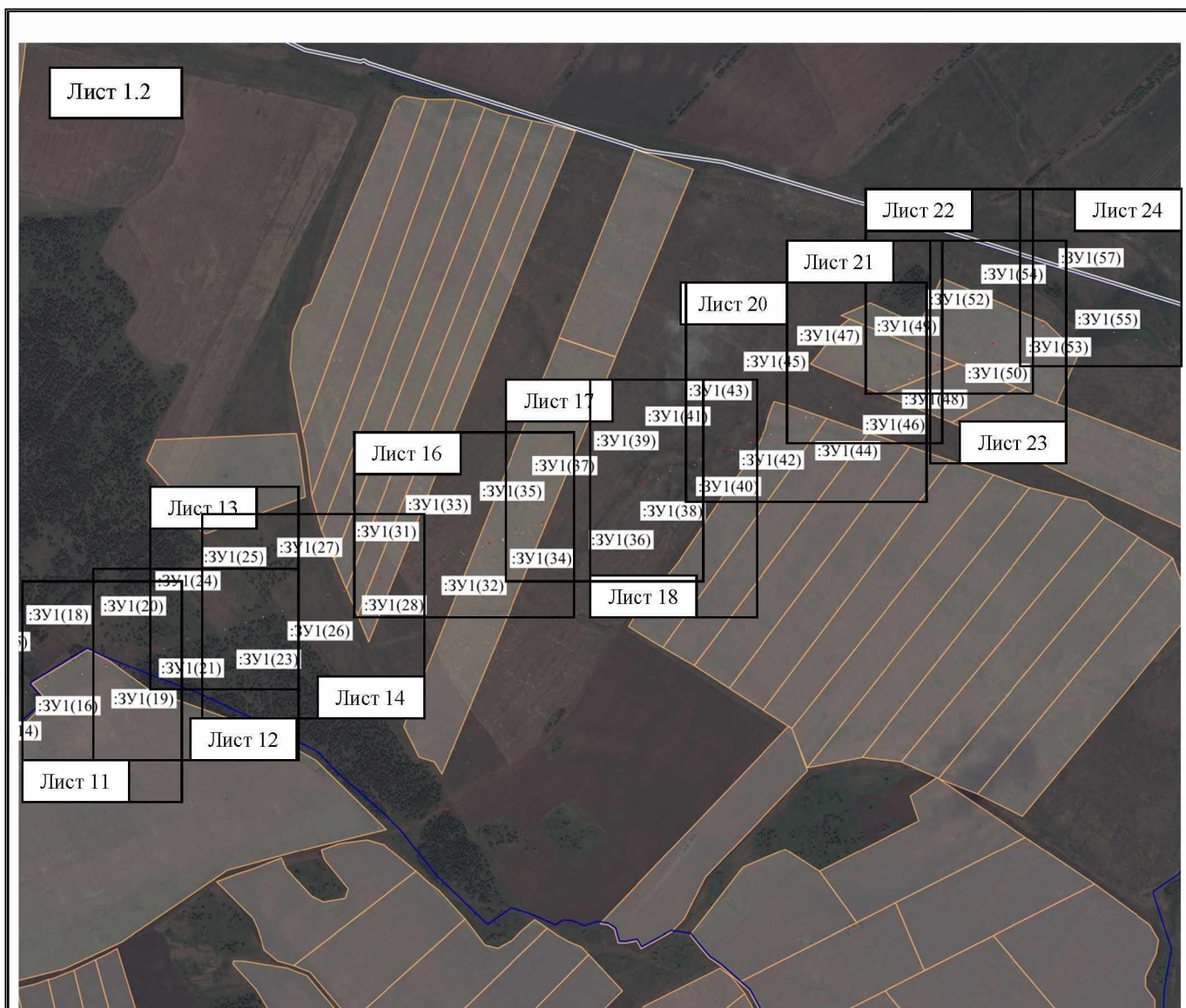
Условные обозначения:

:ЗУ1(1) – обозначение образуемого земельного участка для публичного сервитута

— — образуемая граница публичного сервитута

— — граница кадастрового квартала

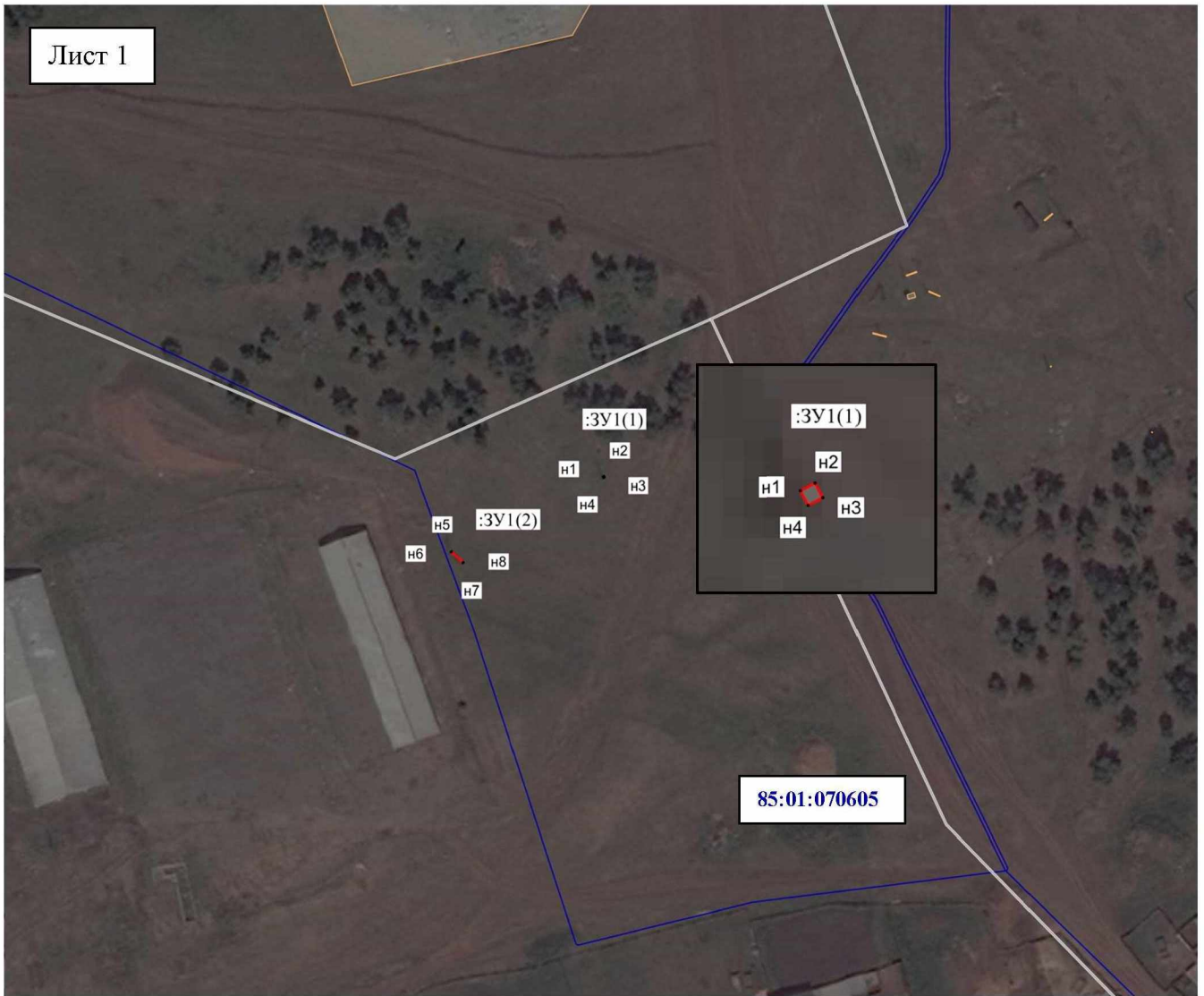
— — граница населенного пункта



Масштаб 1: 25000

Условные обозначения:

- :ЗУ1(1)– обозначение образуемого земельного участка для публичного сервитута
- — образуемая граница публичного сервитута
- — граница кадастрового квартала
- — граница муниципального образования



Масштаб 1:2000

Условные обозначения:

•n1 – характерная точка образуемой границы публичного сервитута

:ЗУ1(1)– обозначение образуемого земельного участка для публичного сервитута

— — образуемая граница публичного сервитута, граница земельного участка с кадастровым номером 85:01:000000:138

— — граница кадастрового квартала

— — граница населенного пункта

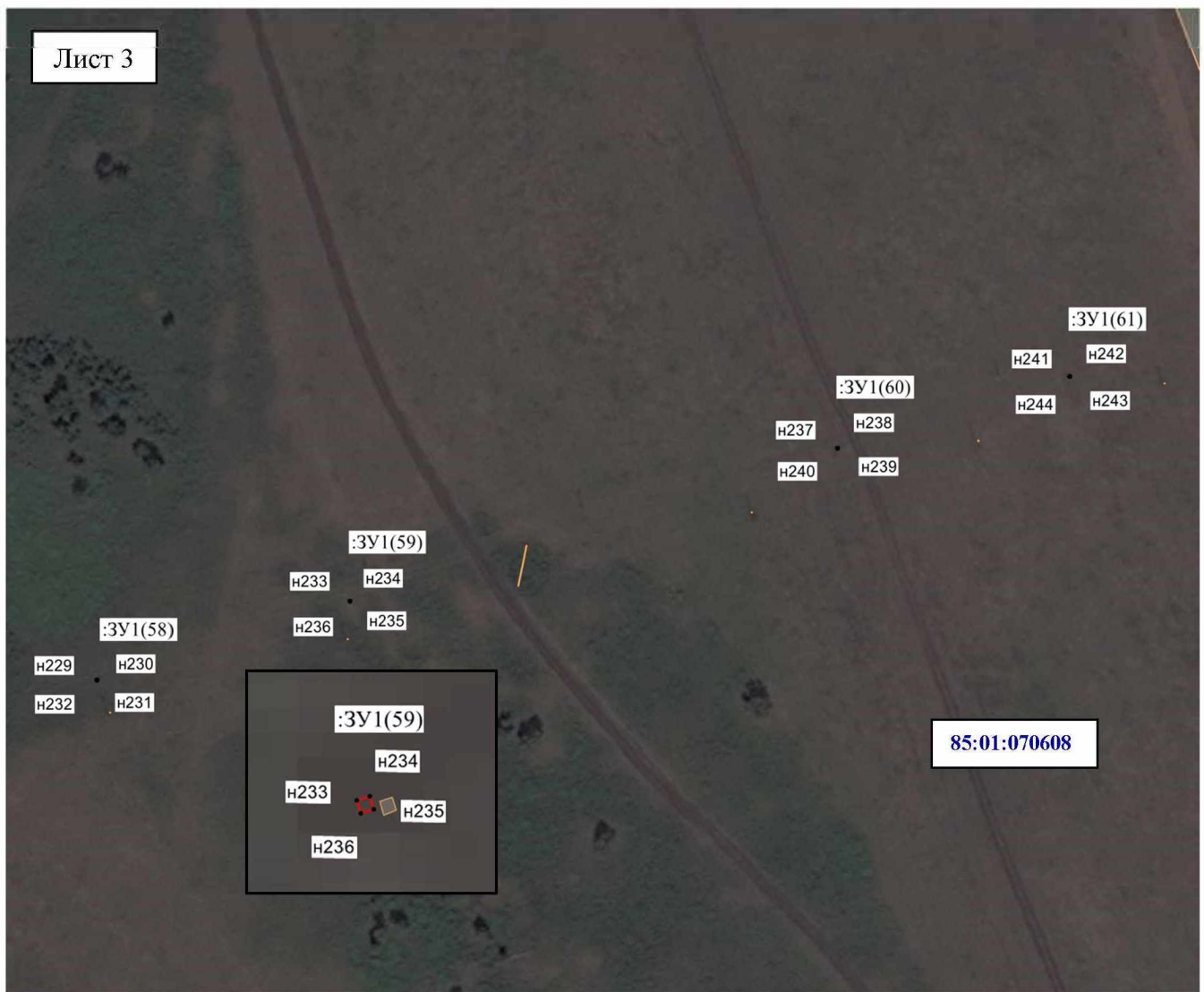
85:01:070605 – номер кадастрового квартала



Масштаб 1:2000

Условные обозначения:

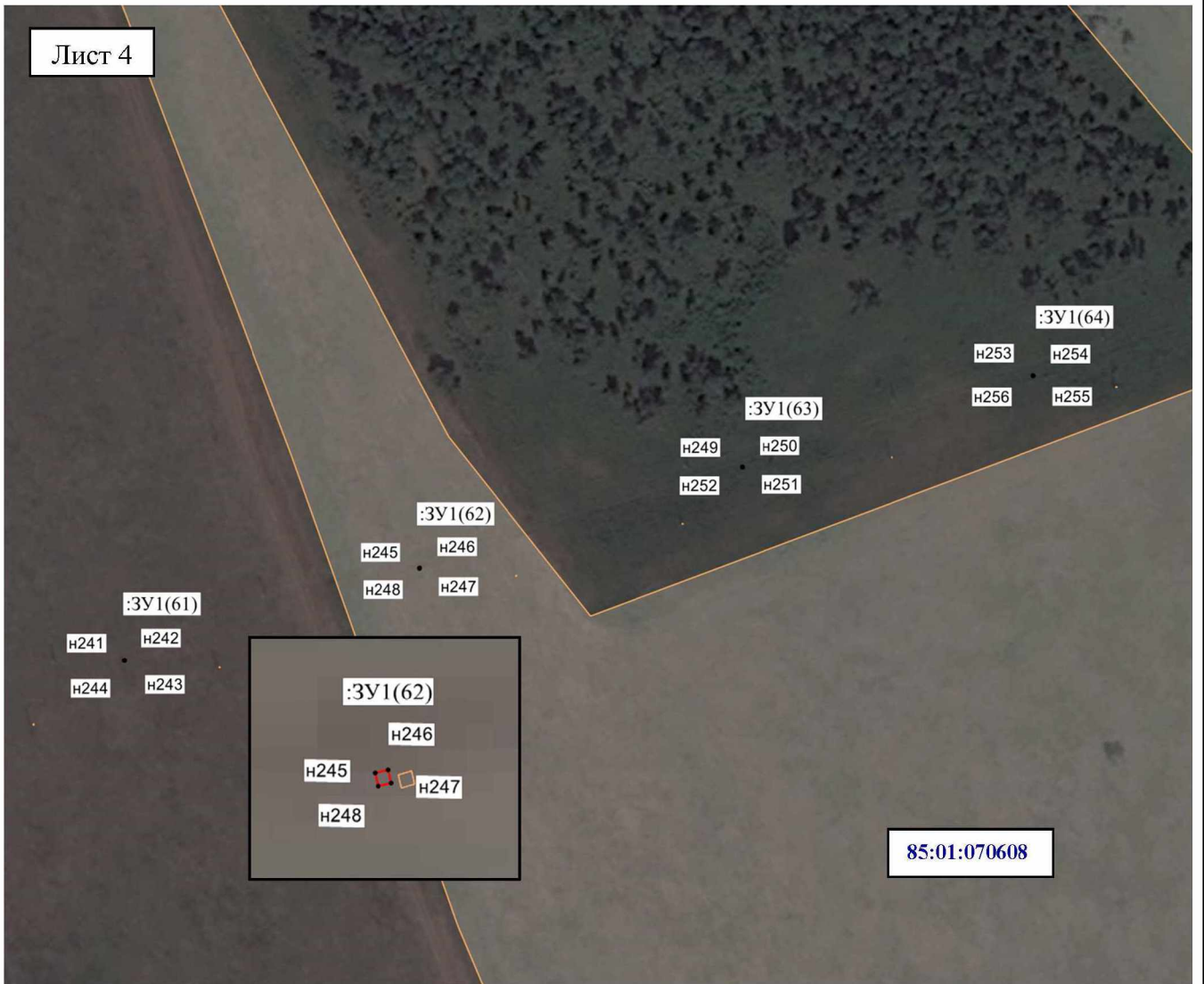
- н1 – характерная точка образуемой границы публичного сервитута
- :ЗУ1(1)– обозначение образуемого земельного участка для публичного сервитута
- — образуемая граница публичного сервитута, граница земельного участка с кадастровым номером 85:01:000000:138
- — граница кадастрового квартала
- — граница населенного пункта
- 85:01:070605** – номер кадастрового квартала



Масштаб 1:2000

Условные обозначения:

- n1 – характерная точка образуемой границы публичного сервитута
- :ЗУ1(1)– обозначение образуемого земельного участка для публичного сервитута
- – образуемая граница публичного сервитута, граница земельного участка с кадастровым номером 85:01:000000:138
- 85:01:070608** – номер кадастрового квартала

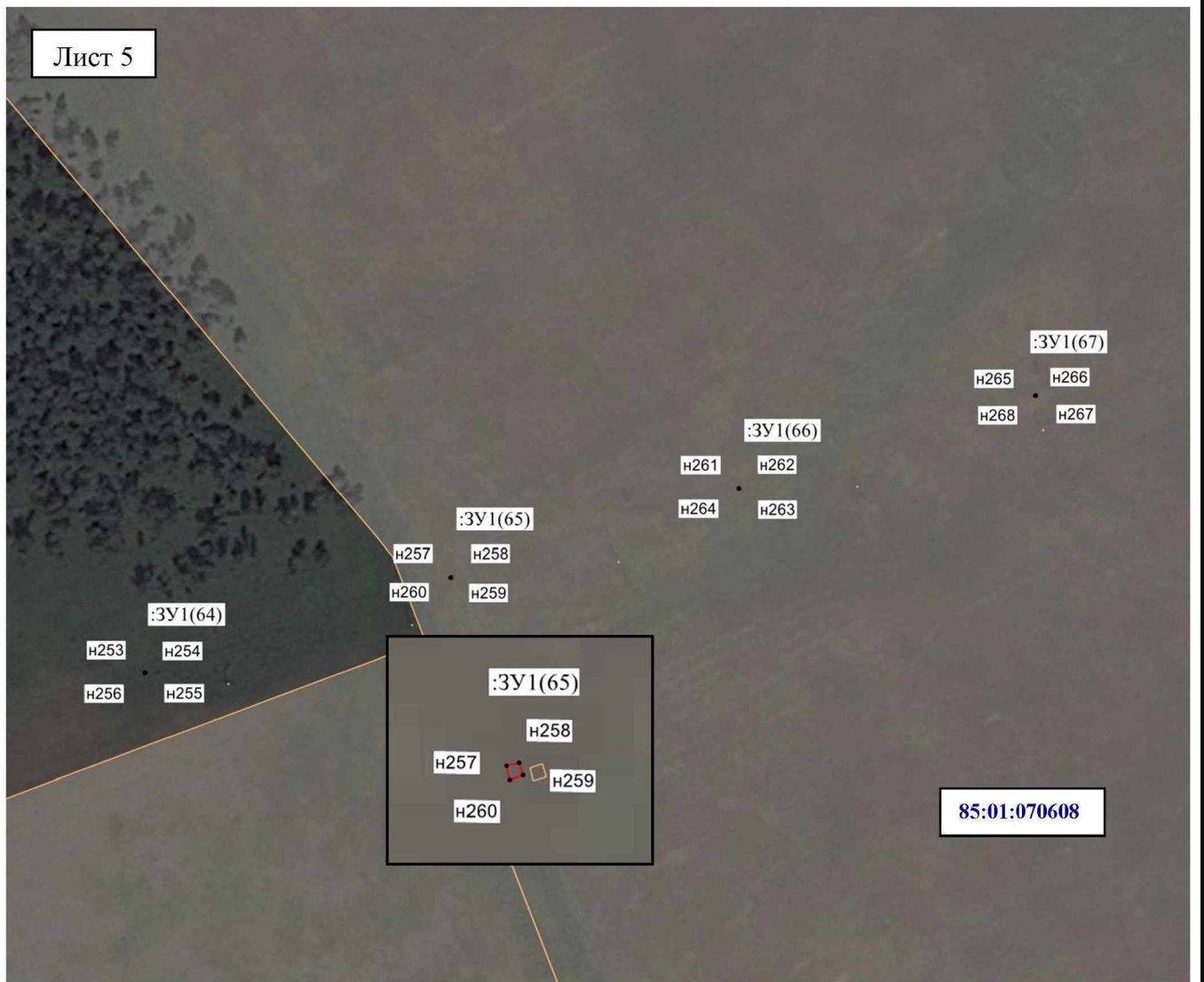


Масштаб 1:2000

Условные обозначения:

- н1 – характерная точка образуемой границы публичного сервитута
- :ЗУ1(1)– обозначение образуемого земельного участка для публичного сервитута
- — образуемая граница публичного сервитута, граница земельного участка с кадастровым номером 85:01:000000:138
- 85:01:070608** – номер кадастрового квартала

Лист 5



Масштаб 1:2000

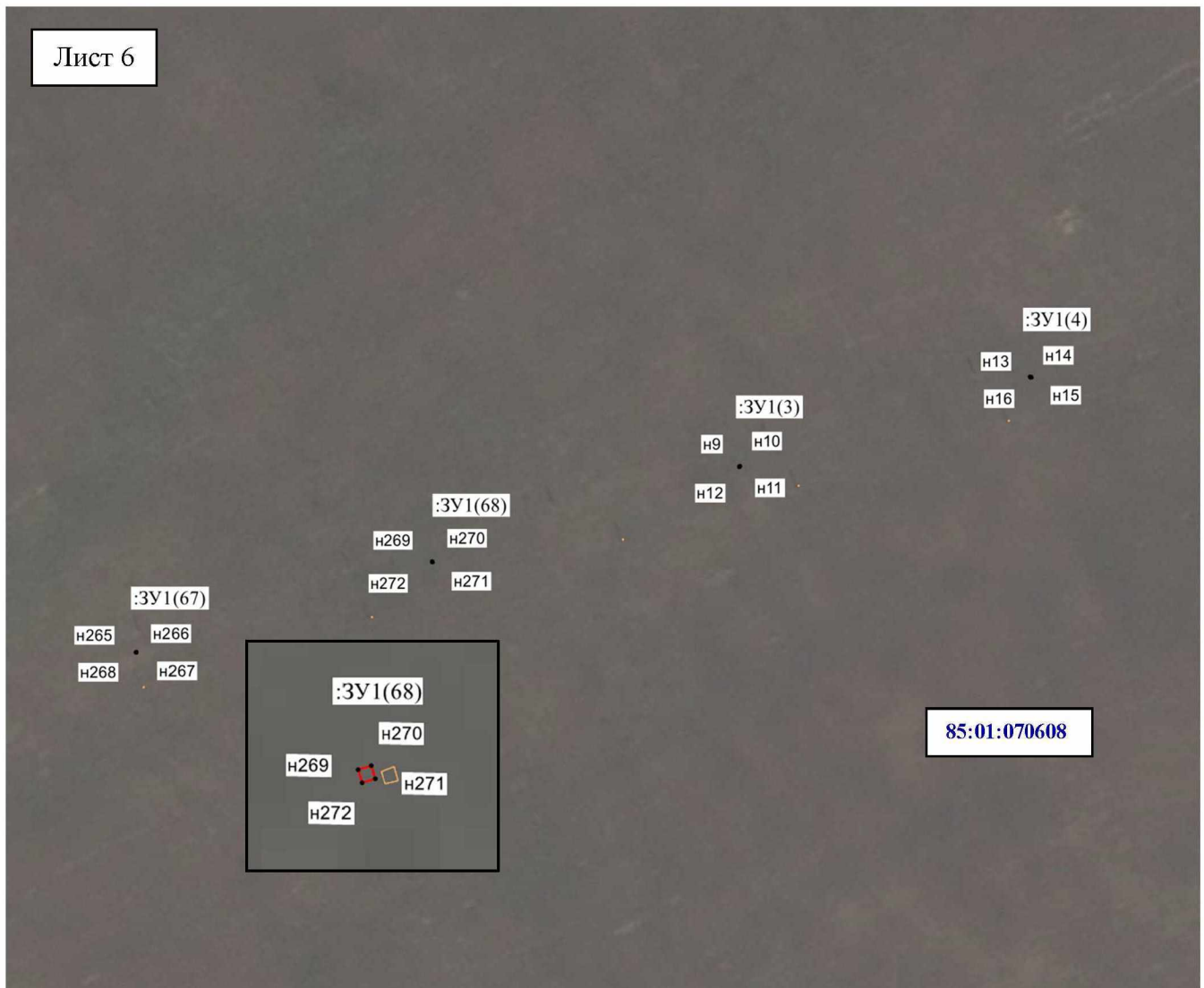
Условные обозначения:

•н1 – характерная точка образуемой границы публичного сервитута

:ЗУ1(1)– обозначение образуемого земельного участка для публичного сервитута

— — образуемая граница публичного сервитута, граница земельного участка с кадастровым номером 85:01:000000:138

85:01:070608 – номер кадастрового квартала



Масштаб 1:2000

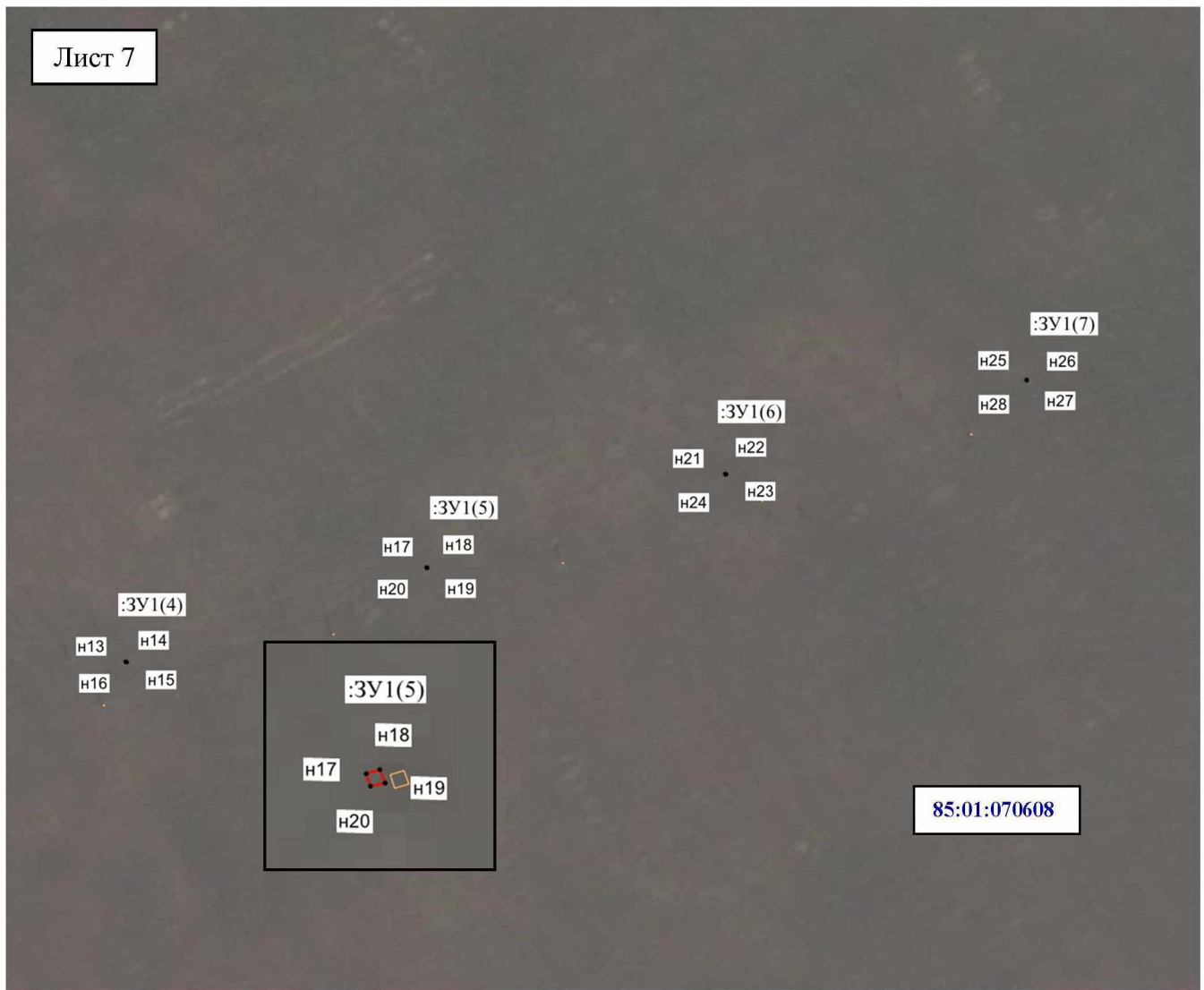
Условные обозначения:

•н1 – характерная точка образуемой границы публичного сервитута

:ЗУ1(1)– обозначение образуемого земельного участка для публичного сервитута

— — образуемая граница публичного сервитута, граница земельного участка с кадастровым номером 85:01:000000:138

85:01:070608 – номер кадастрового квартала



Масштаб 1:2000

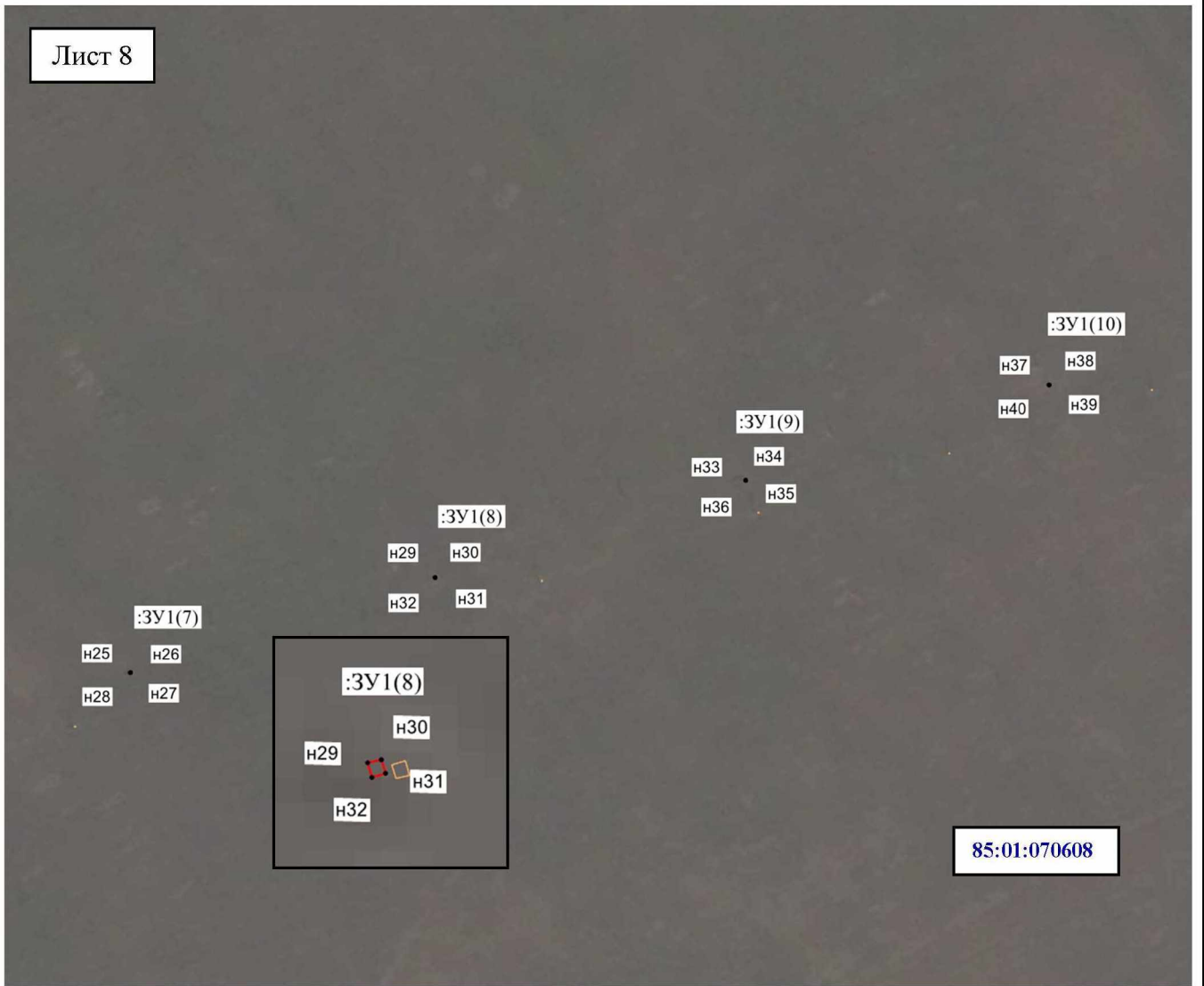
Условные обозначения:

•н1 – характерная точка образуемой границы публичного сервитута

:ЗУ1(1)– обозначение образуемого земельного участка для публичного сервитута

— — образуемая граница публичного сервитута, граница земельного участка с кадастровым номером 85:01:000000:138

85:01:070608 – номер кадастрового квартала



Масштаб 1:2000

Условные обозначения:

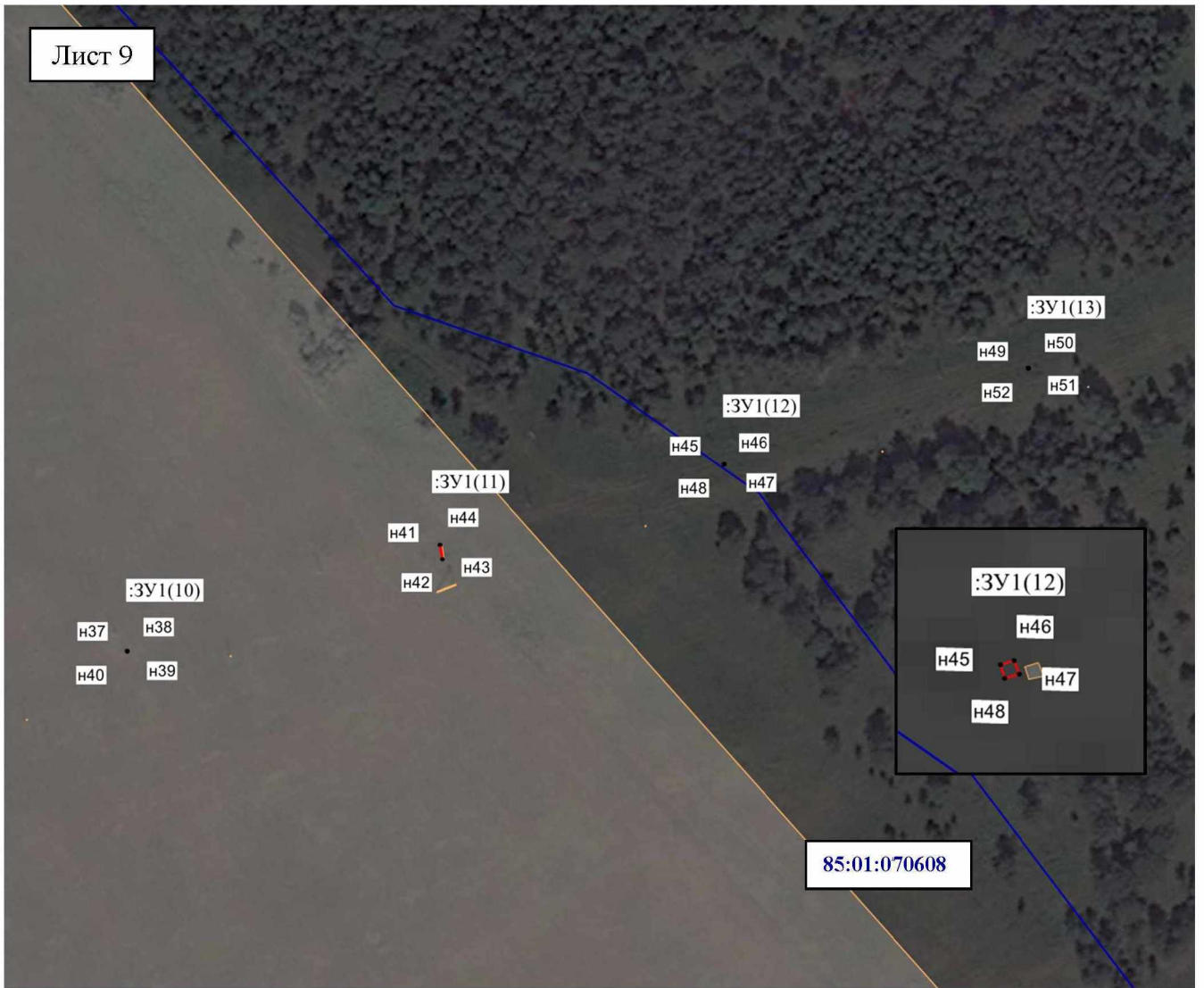
•n1 – характерная точка образуемой границы публичного сервитута

:ЗУ1(1)– обозначение образуемого земельного участка для публичного сервитута

— — образуемая граница публичного сервитута, граница земельного участка с кадастровым номером 85:01:000000:138

— — граница кадастрового квартала

85:01:070608 – номер кадастрового квартала



Масштаб 1:2000

Условные обозначения:

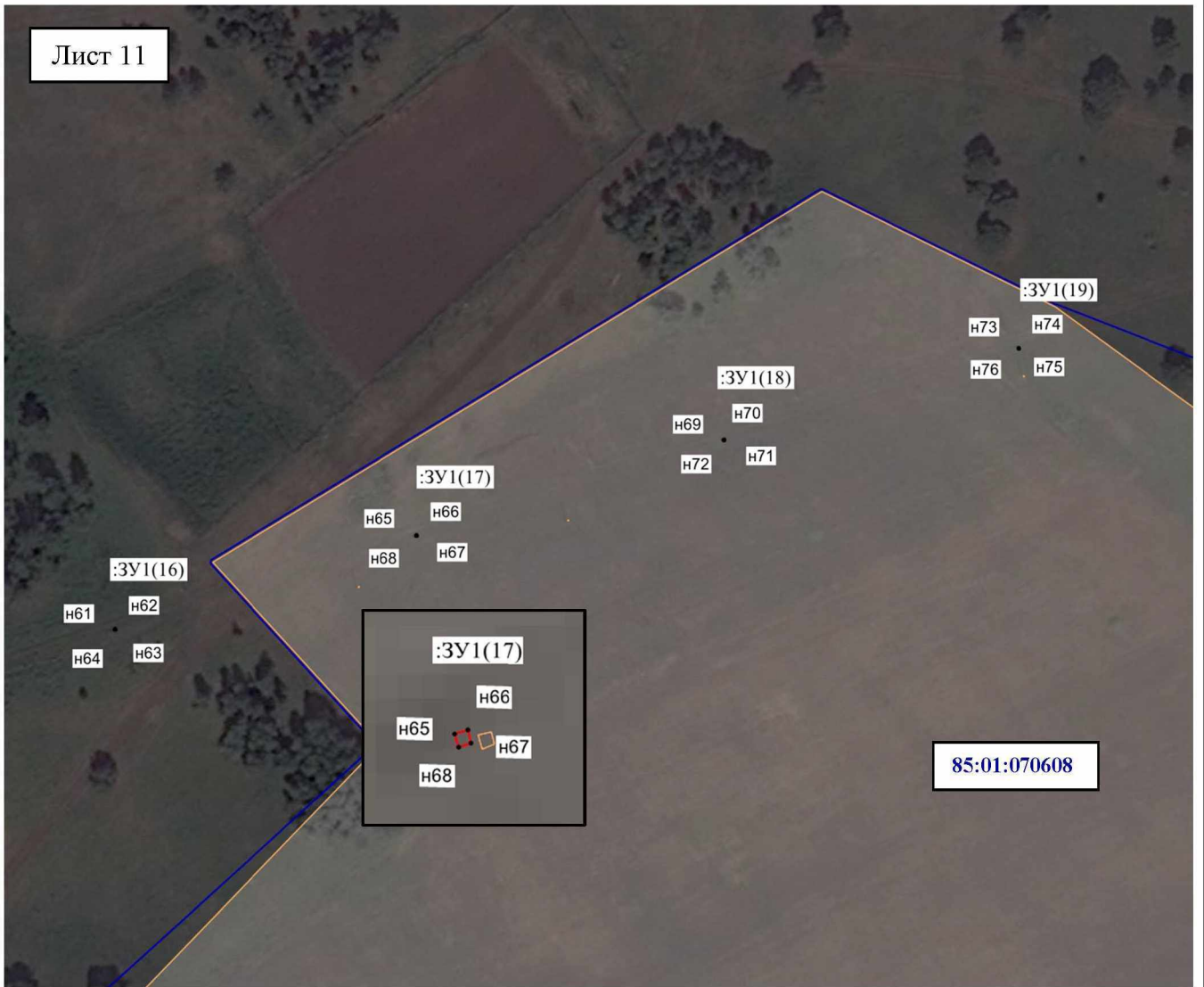
- n1 – характерная точка образуемой границы публичного сервитута
- :ЗУ1(1)– обозначение образуемого земельного участка для публичного сервитута
- — образуемая граница публичного сервитута, граница земельного участка с кадастровым номером 85:01:000000:138
- — граница кадастрового квартала
- 85:01:070608** – номер кадастрового квартала



Масштаб 1:2000

Условные обозначения:

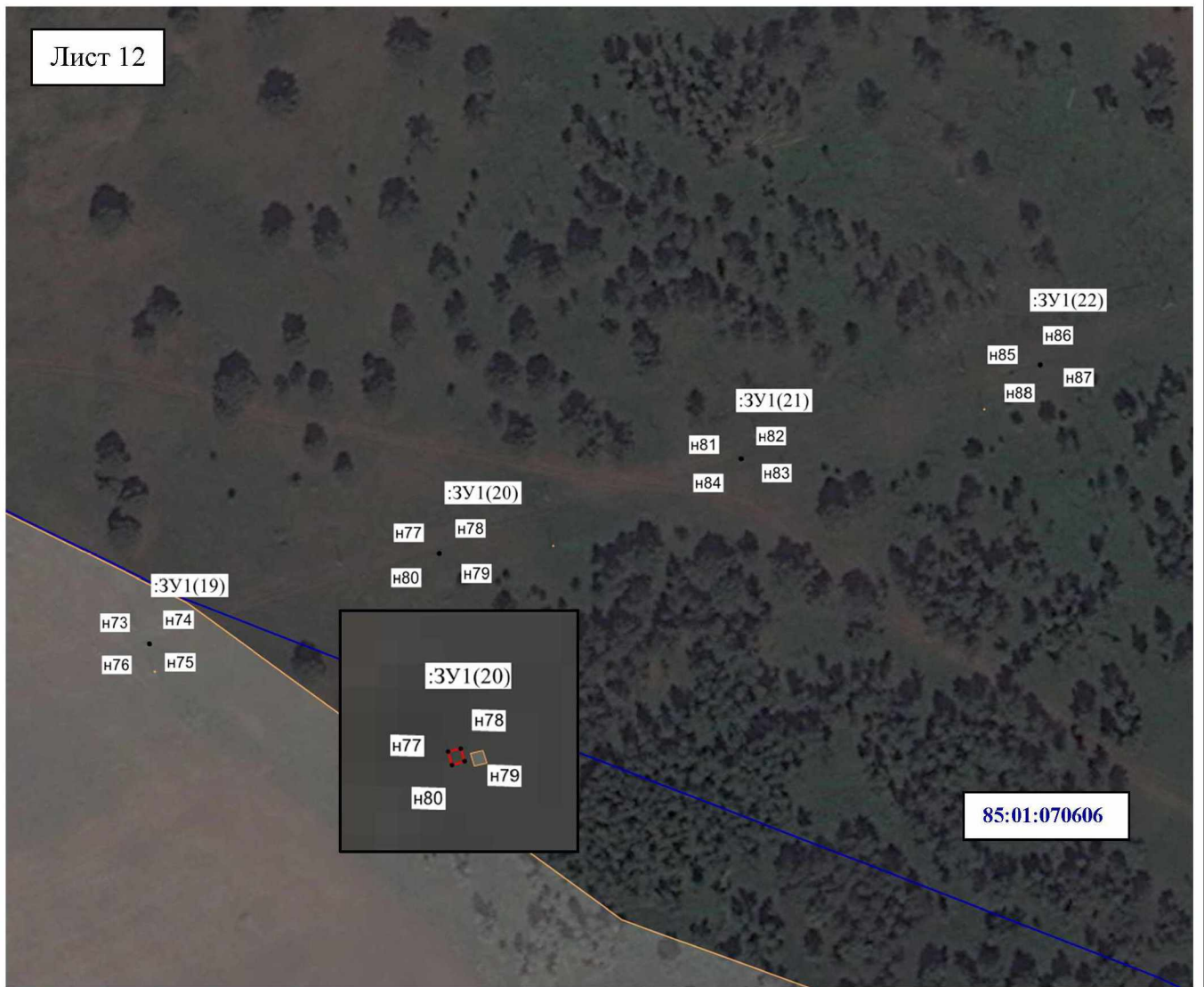
- н1 – характерная точка образуемой границы публичного сервитута
- :ЗУ1(1)– обозначение образуемого земельного участка для публичного сервитута
- — образуемая граница публичного сервитута, граница земельного участка с кадастровым номером 85:01:000000:138
- — граница кадастрового квартала
- 85:01:070606** – номер кадастрового квартала



Масштаб 1:2000

Условные обозначения:

- н1 – характерная точка образуемой границы публичного сервитута
- :ЗУ1(1)– обозначение образуемого земельного участка для публичного сервитута
- — образуемая граница публичного сервитута, граница земельного участка с кадастровым номером 85:01:000000:138
- — граница кадастрового квартала
- 85:01:070608** – номер кадастрового квартала



Масштаб 1:2000

Условные обозначения:

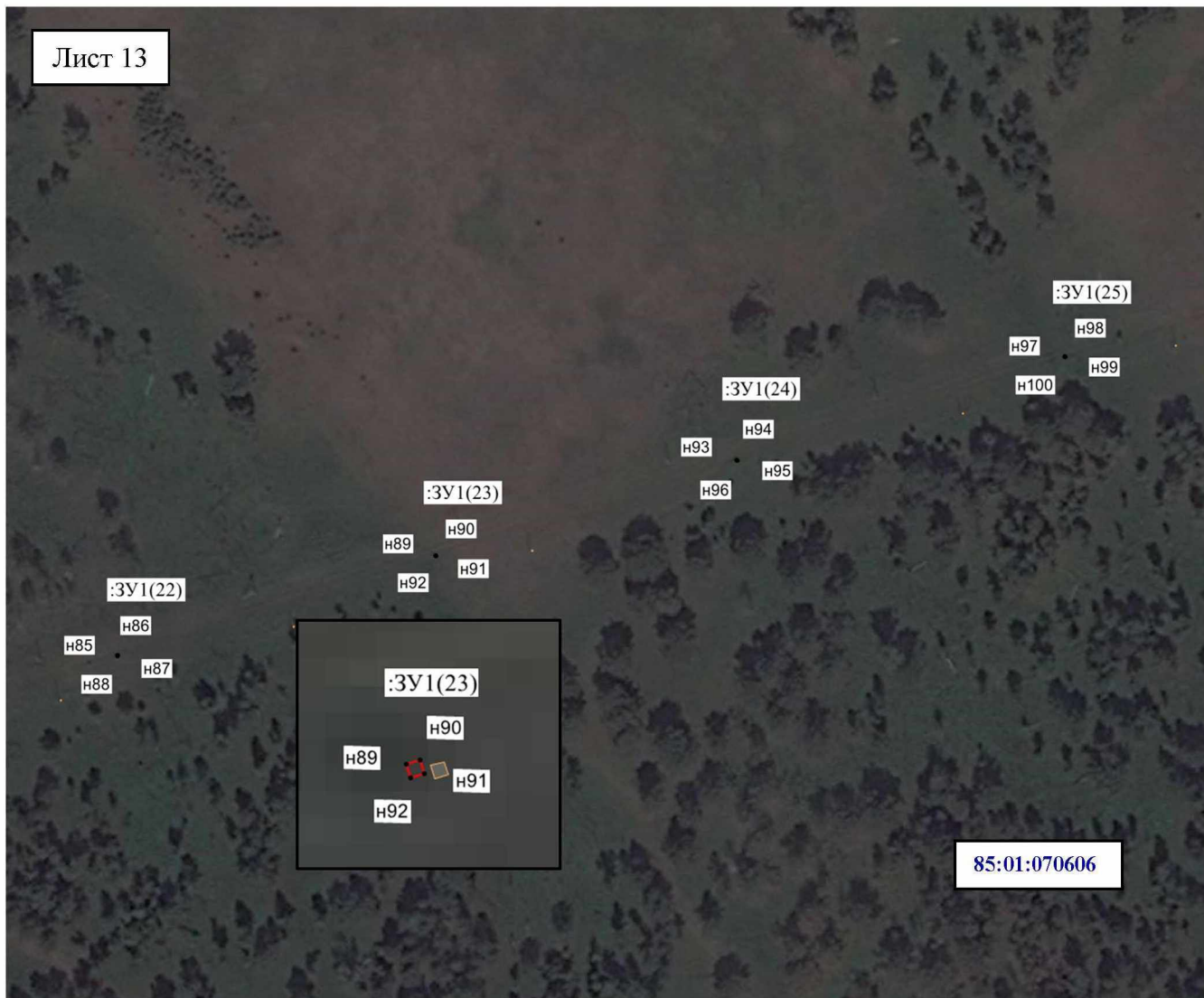
•н1 – характерная точка образуемой границы публичного сервитута

:ЗУ1(1)– обозначение образуемого земельного участка для публичного сервитута

— — образуемая граница публичного сервитута, граница земельного участка с кадастровым номером 85:01:000000:138

— — граница кадастрового квартала

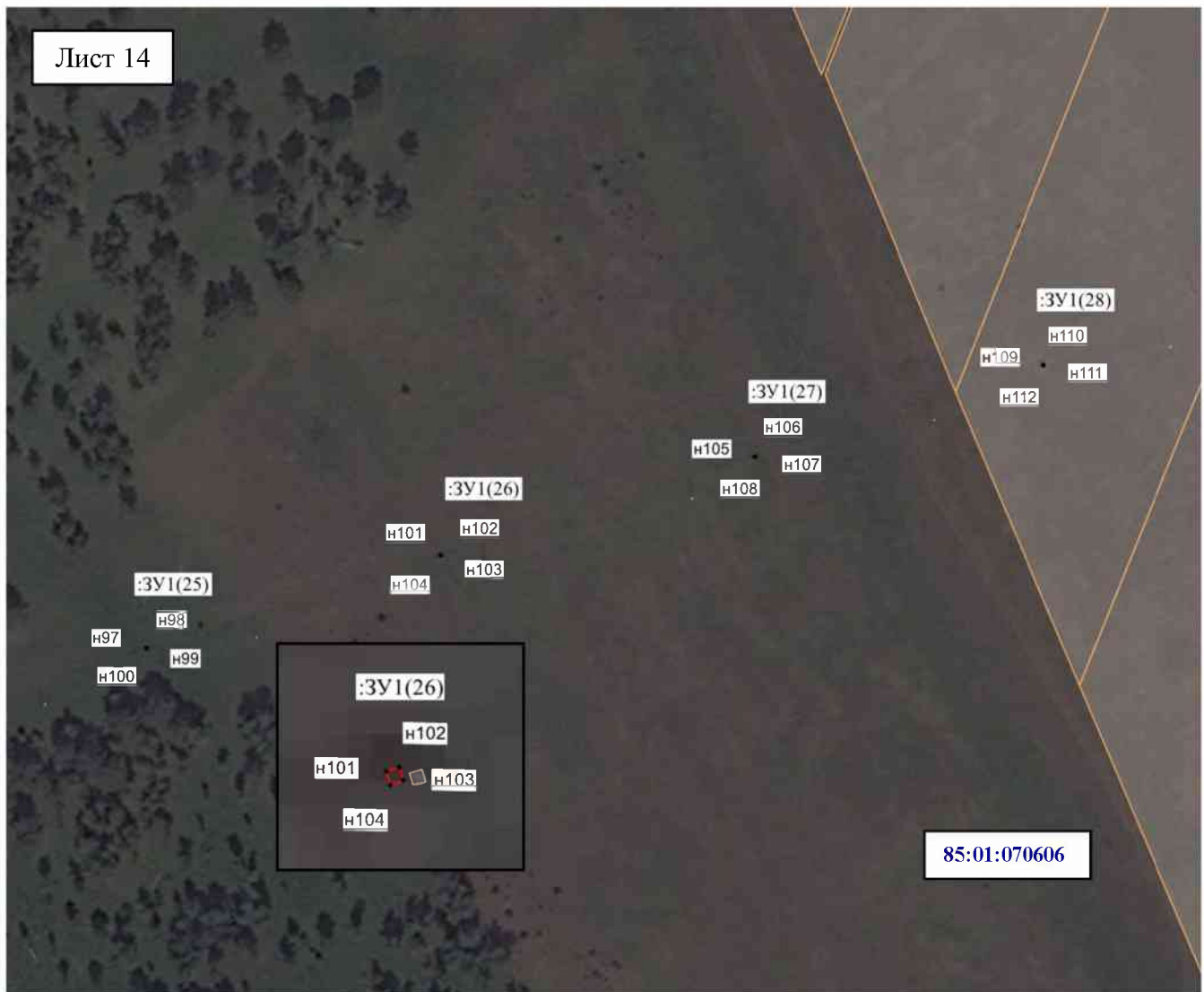
85:01:070606 – номер кадастрового квартала



Масштаб 1:2000

Условные обозначения:

- н1 – характерная точка образуемой границы публичного сервитута
- :ЗУ1(1)– обозначение образуемого земельного участка для публичного сервитута
- — образуемая граница публичного сервитута, граница земельного участка с кадастровым номером 85:01:000000:138
- 85:01:070606** – номер кадастрового квартала



Масштаб 1:2000

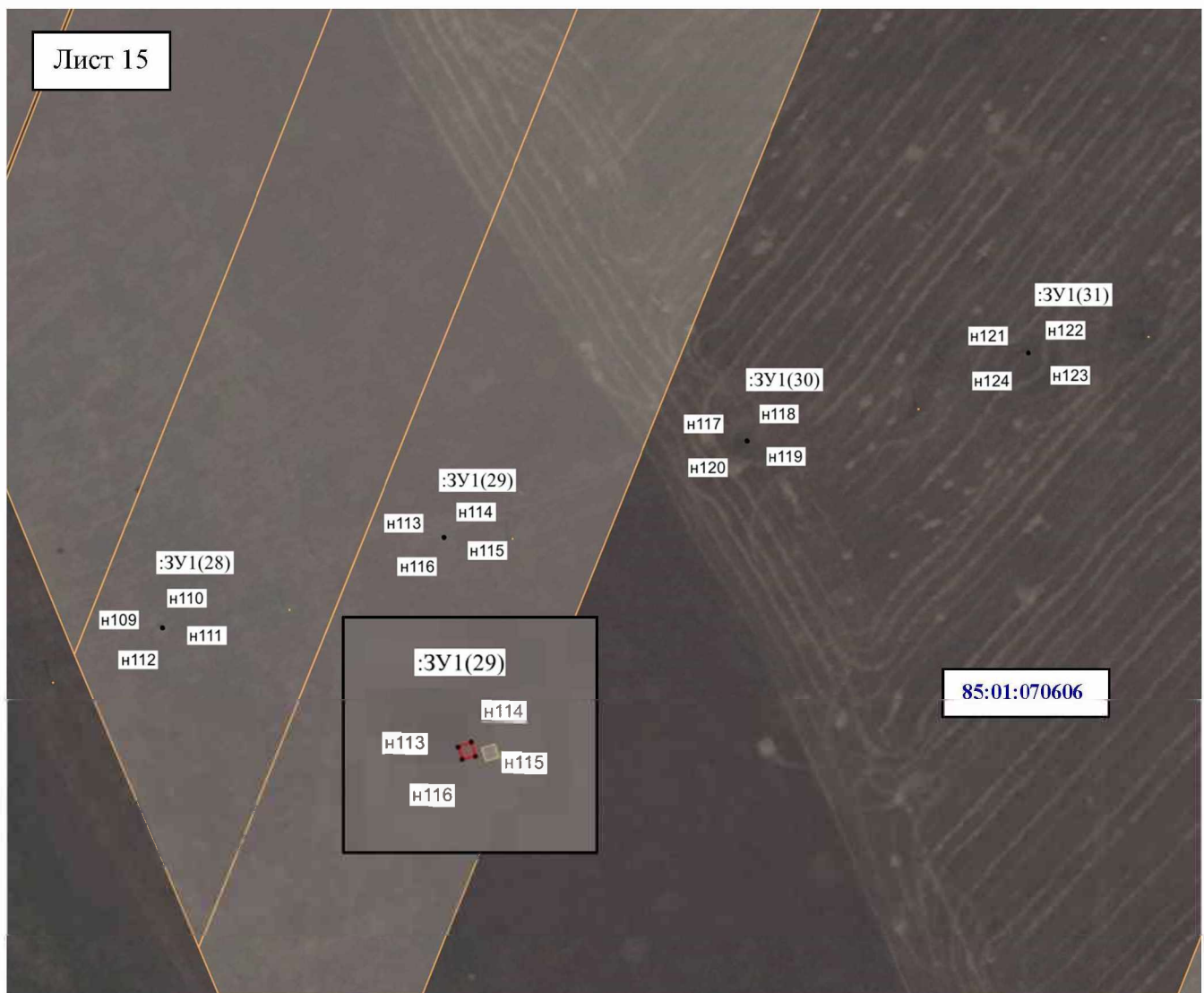
Условные обозначения:

•н1 – характерная точка образуемой границы публичного сервитута

:ЗУ1(1)– обозначение образуемого земельного участка для публичного сервитута


— — образуемая граница публичного сервитута, граница земельного участка с кадастровым номером 85:01:000000:138

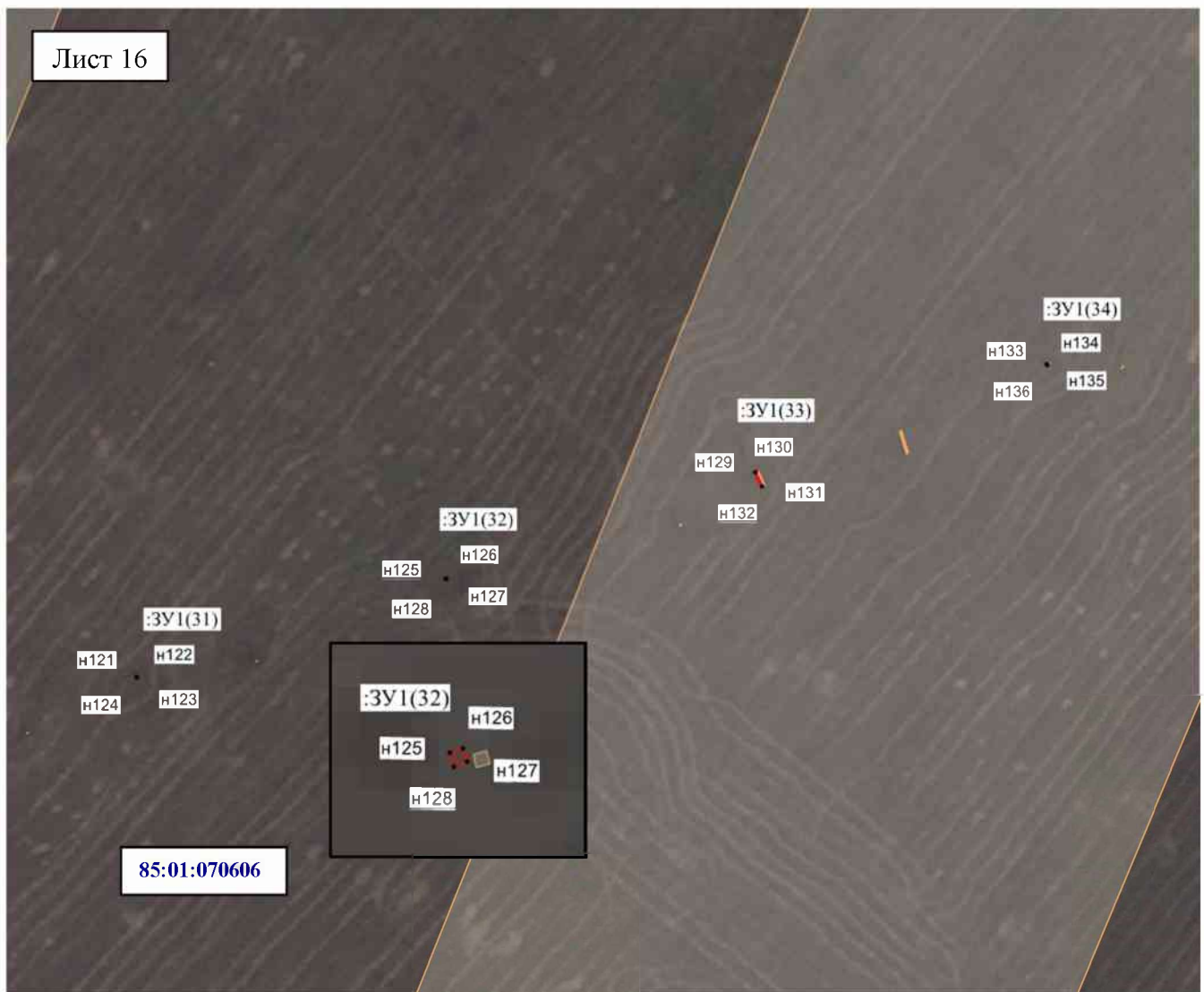
85:01:070606 – номер кадастрового квартала



Масштаб 1:2000

Условные обозначения:

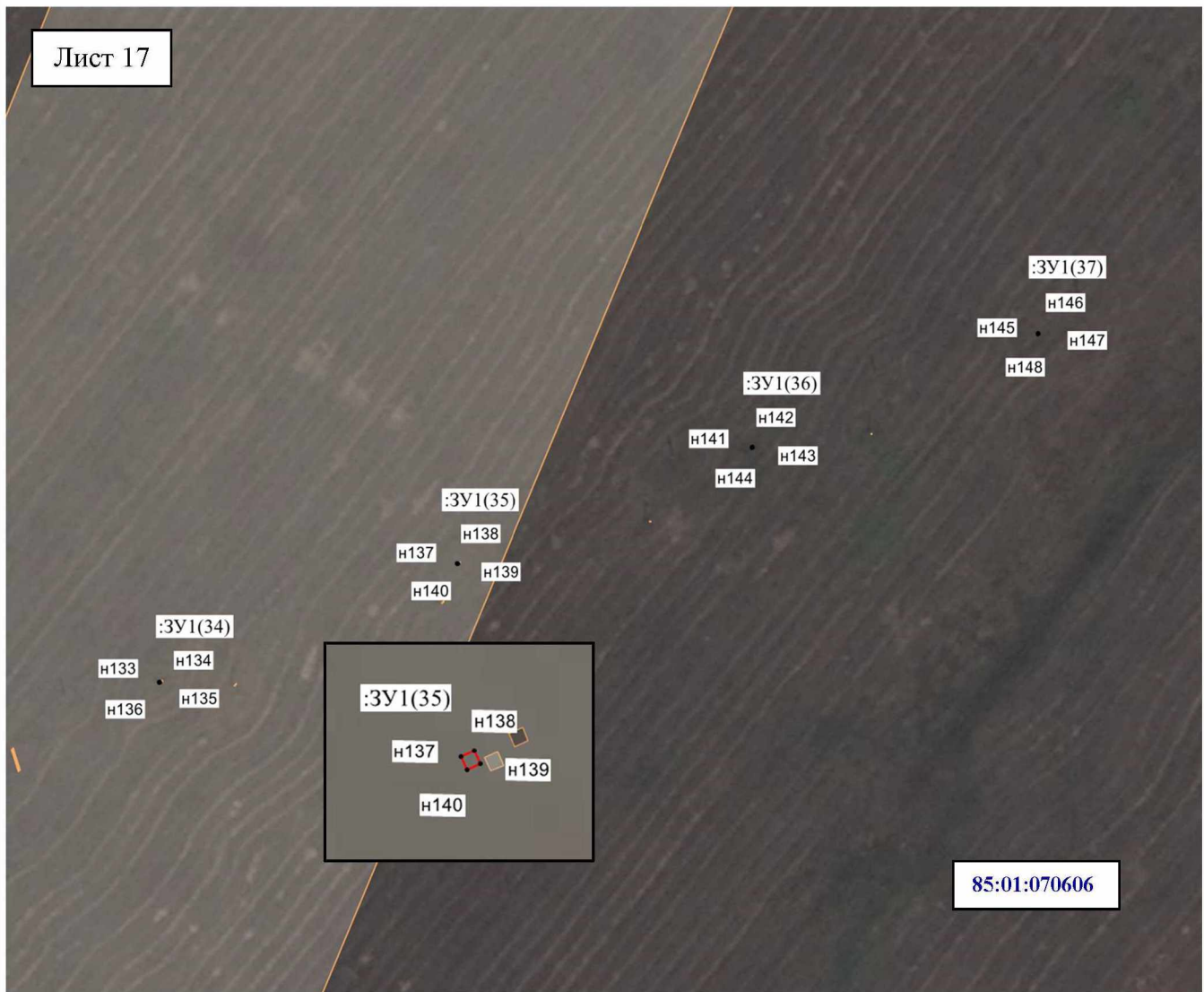
- н1 – характерная точка образуемой границы публичного сервитута
- :ЗУ1(1)– обозначение образуемого земельного участка для публичного сервитута
-  – образуемая граница публичного сервитута, граница земельного участка с кадастровым номером 85:01:000000:138
- 85:01:070606** – номер кадастрового квартала



Масштаб 1:2000

Условные обозначения:

- н1 – характерная точка образуемой границы публичного сервитута
- :ЗУ1(1)– обозначение образуемого земельного участка для публичного сервитута
- — образуемая граница публичного сервитута, граница земельного участка с кадастровым номером 85:01:000000:138
- 85:01:070606 – номер кадастрового квартала



Масштаб 1:2000

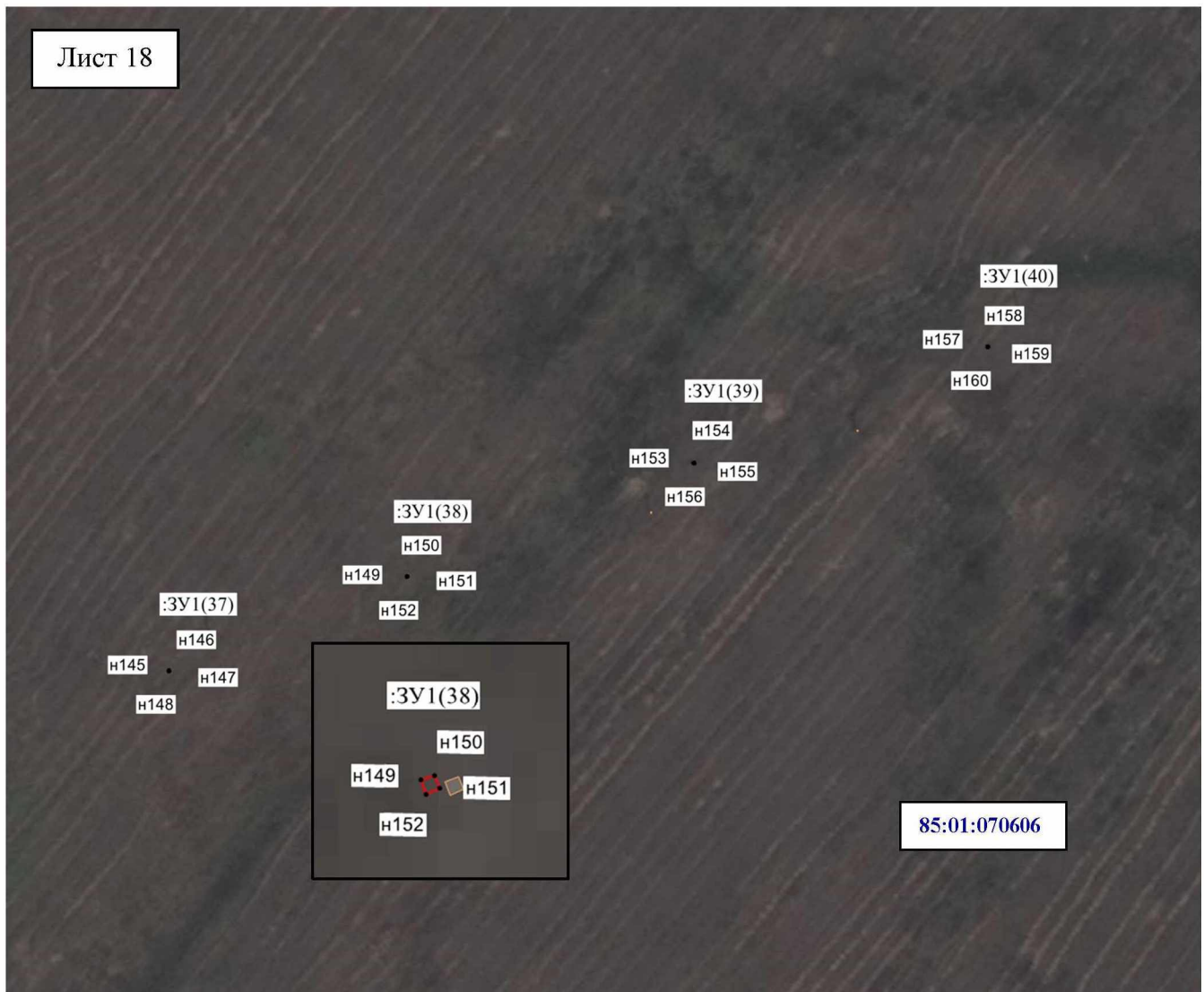
Условные обозначения:

•n1 – характерная точка образуемой границы публичного сервитута

:ЗУ1(1)– обозначение образуемого земельного участка для публичного сервитута

— — образуемая граница публичного сервитута, граница земельного участка с кадастровым номером 85:01:000000:138

85:01:070606 – номер кадастрового квартала



Масштаб 1:2000

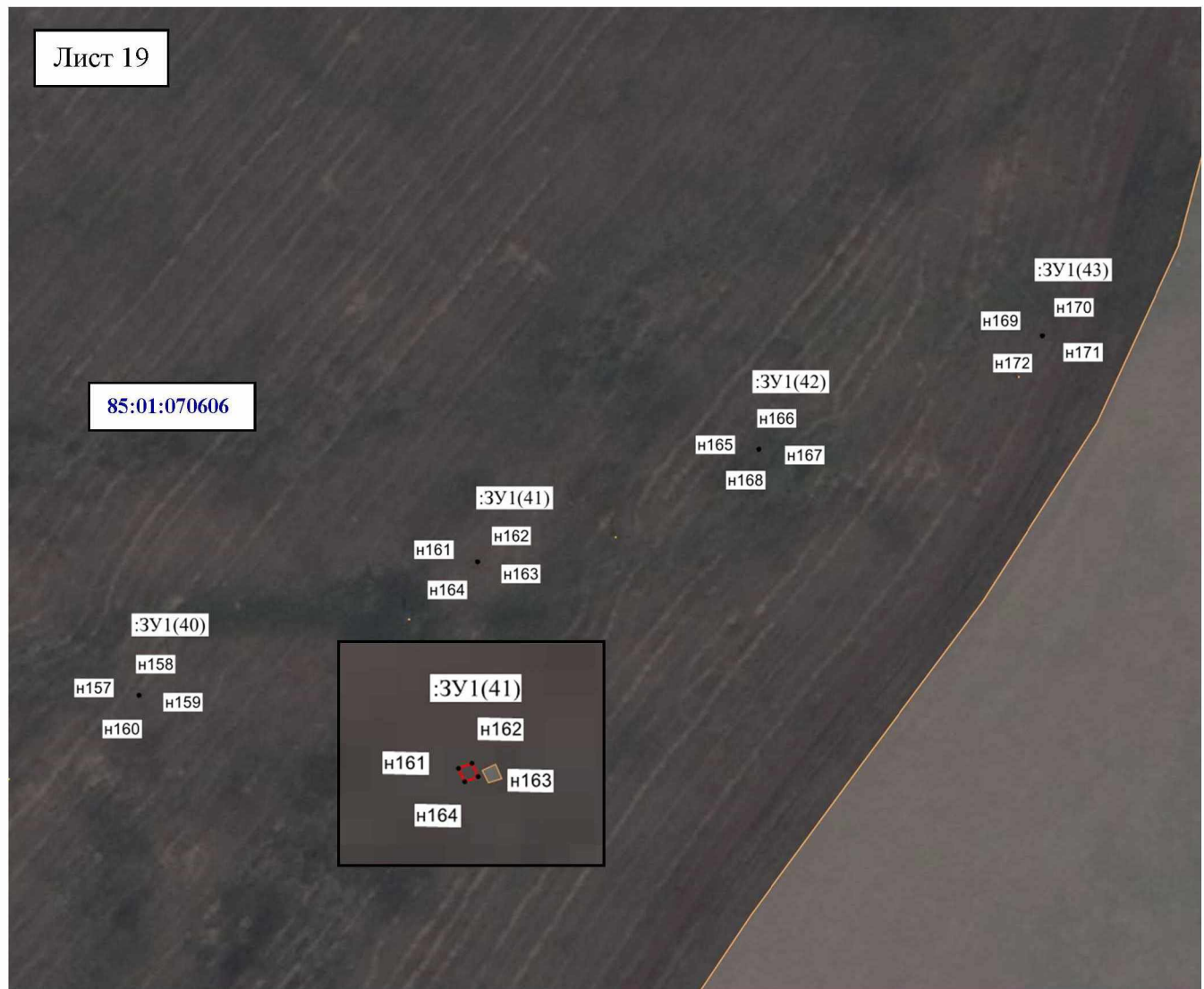
Условные обозначения:

•н1 – характерная точка образуемой границы публичного сервитута

:ЗУ1(1)– обозначение образуемого земельного участка для публичного сервитута

— – образуемая граница публичного сервитута, граница земельного участка с кадастровым номером 85:01:000000:138

85:01:070606 – номер кадастрового квартала



Масштаб 1:2000

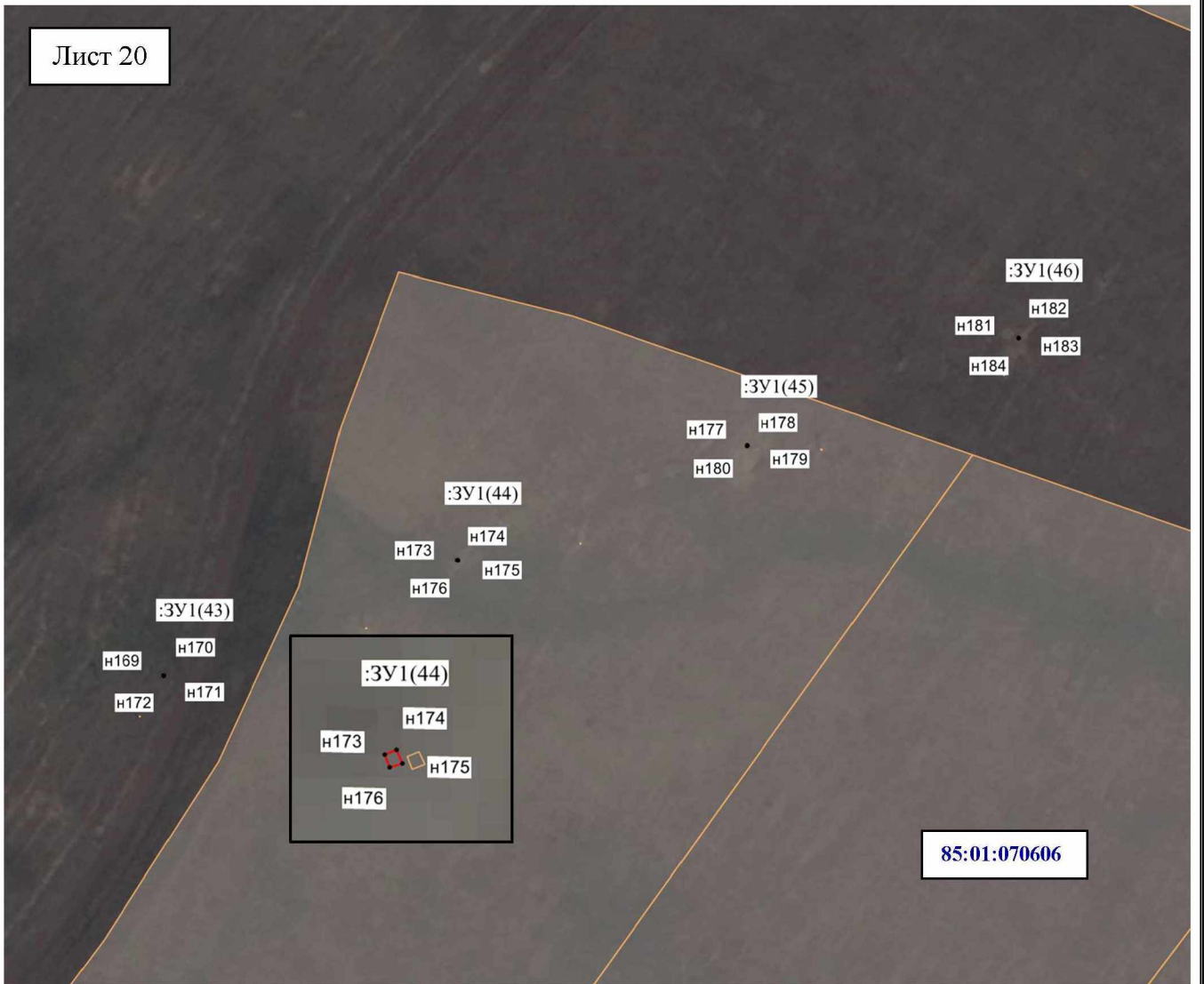
Условные обозначения:

•н1 – характерная точка образуемой границы публичного сервитута

:ЗУ1(1)– обозначение образуемого земельного участка для публичного сервитута

— — образуемая граница публичного сервитута, граница земельного участка с кадастровым номером 85:01:000000:138

85:01:070606 – номер кадастрового квартала



Масштаб 1:2000

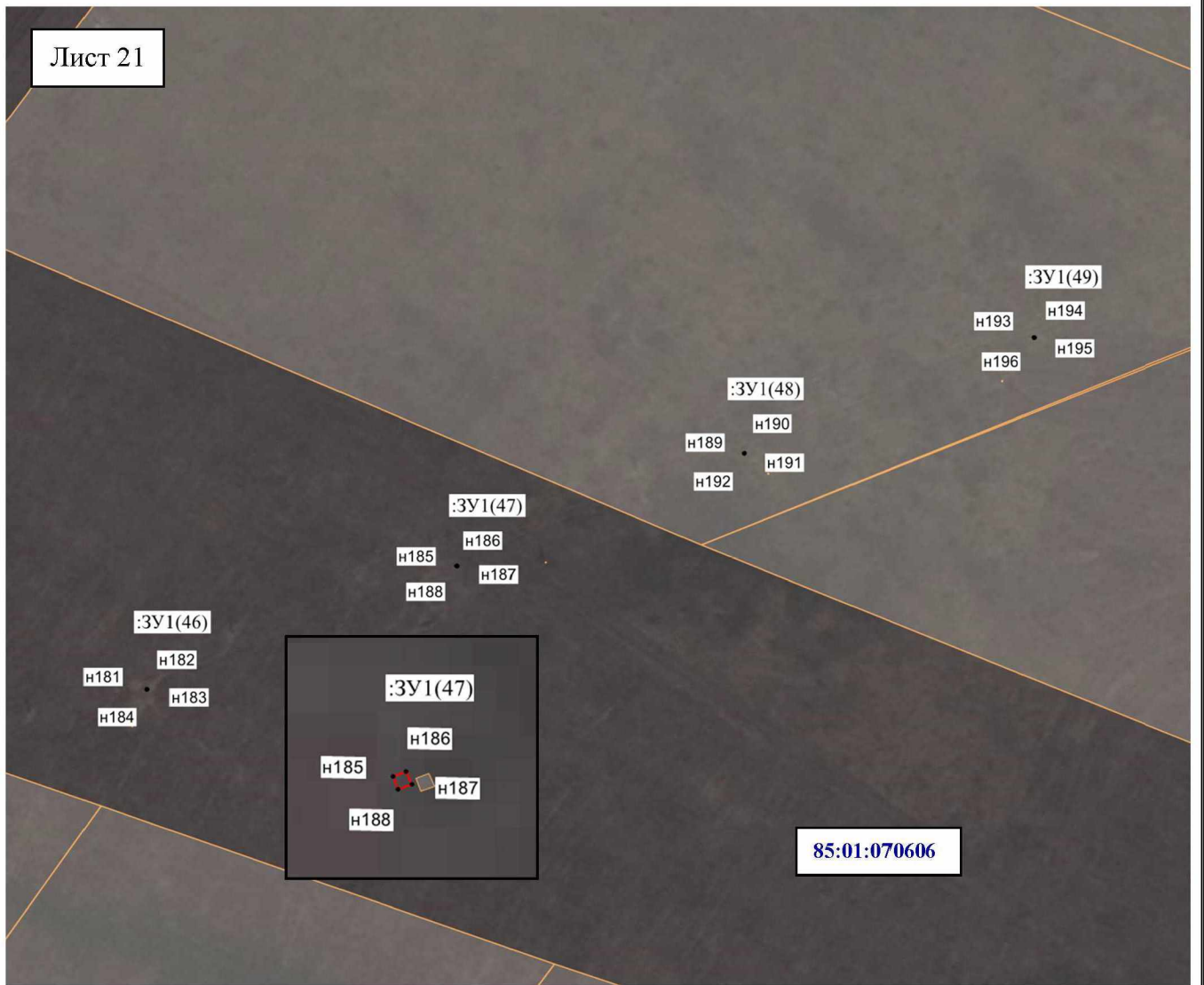
Условные обозначения:

•n1 – характерная точка образуемой границы публичного сервитута

:ЗУ1(1)– обозначение образуемого земельного участка для публичного сервитута

— — образуемая граница публичного сервитута, граница земельного участка с кадастровым номером 85:01:000000:138

85:01:070606 – номер кадастрового квартала



Масштаб 1:2000

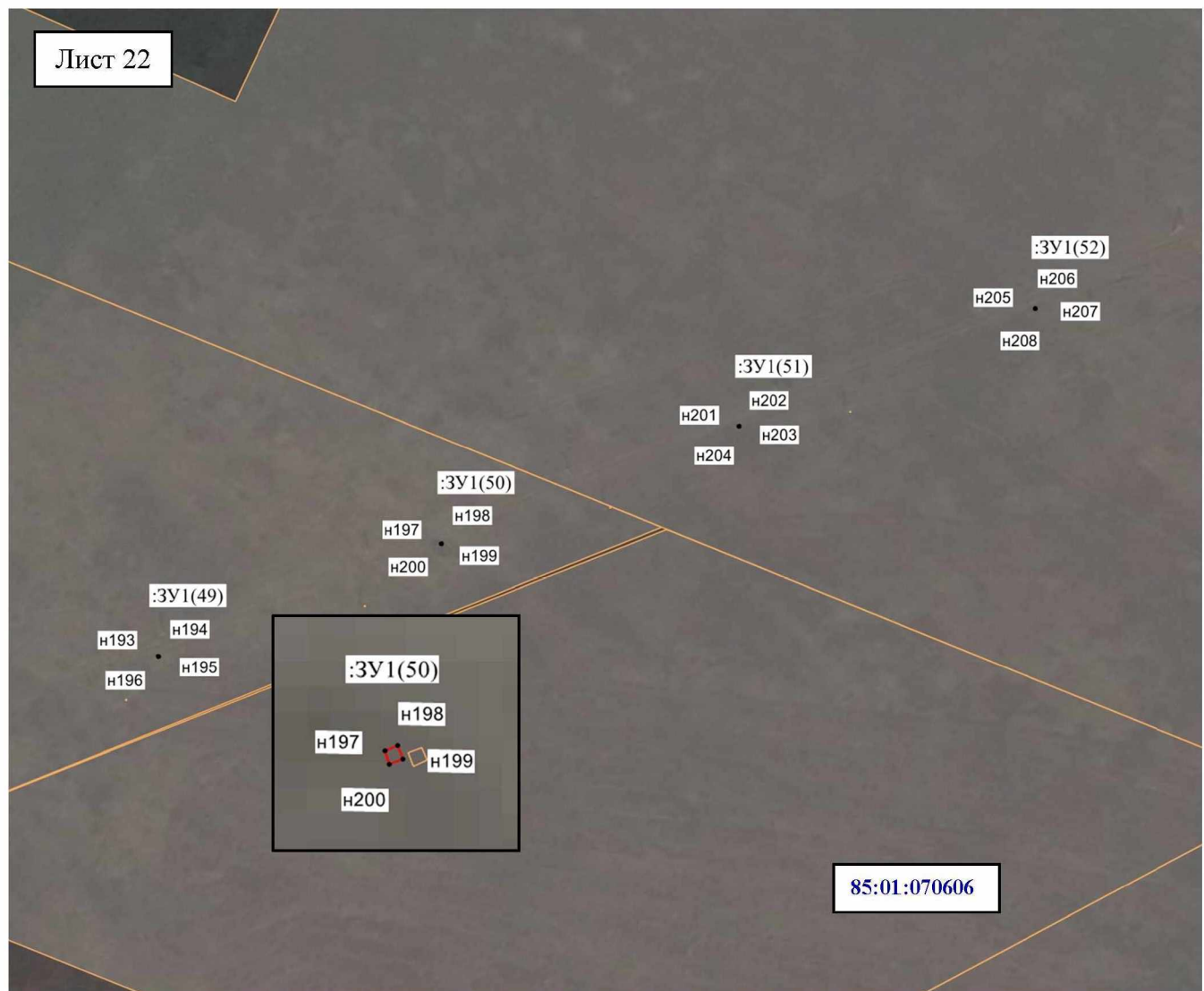
Условные обозначения:

•н1 – характерная точка образуемой границы публичного сервитута

:ЗУ1(1)– обозначение образуемого земельного участка для публичного сервитута

— — образуемая граница публичного сервитута, граница земельного участка с кадастровым номером 85:01:000000:138

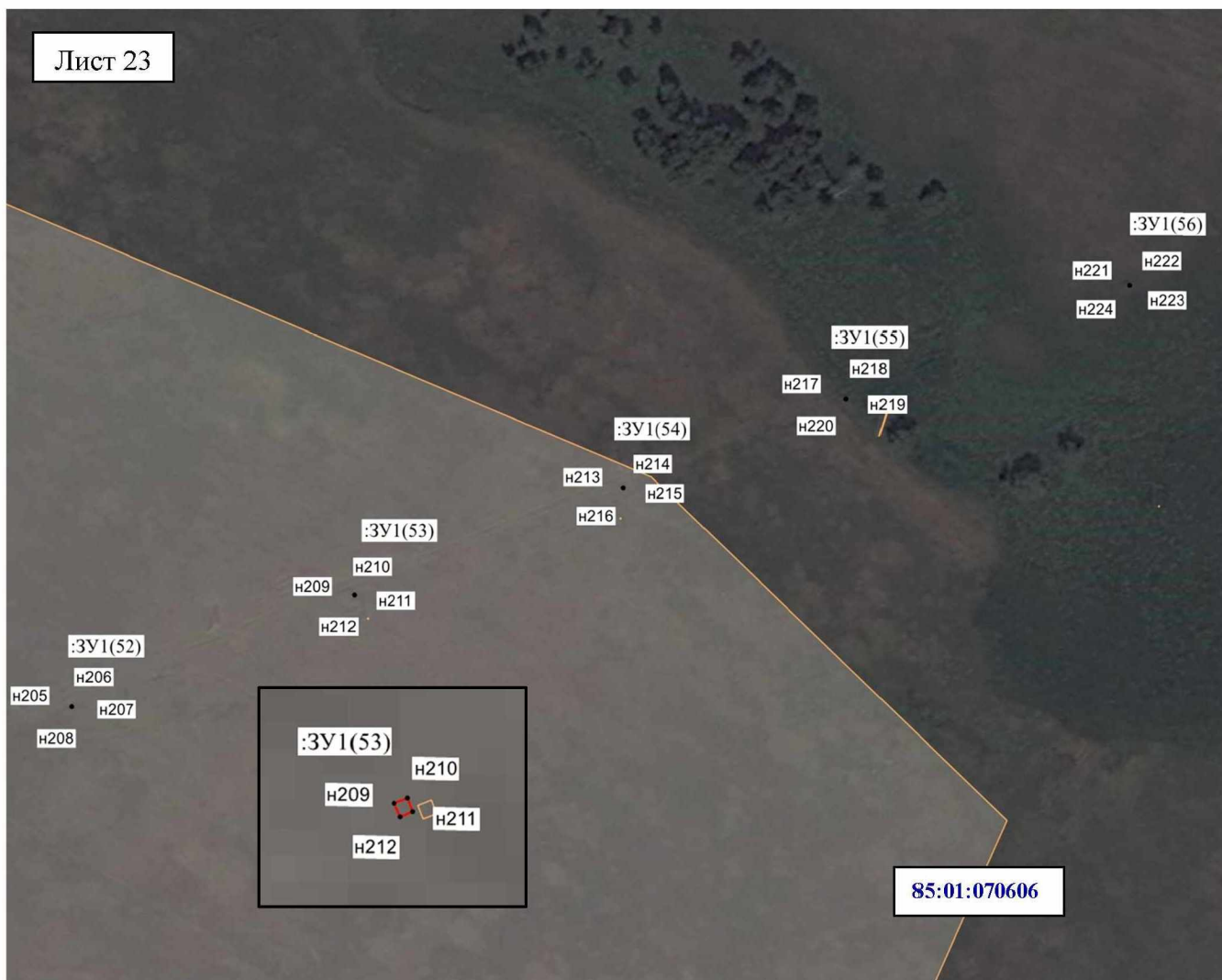
85:01:070606 – номер кадастрового квартала



Масштаб 1:2000


Условные обозначения:

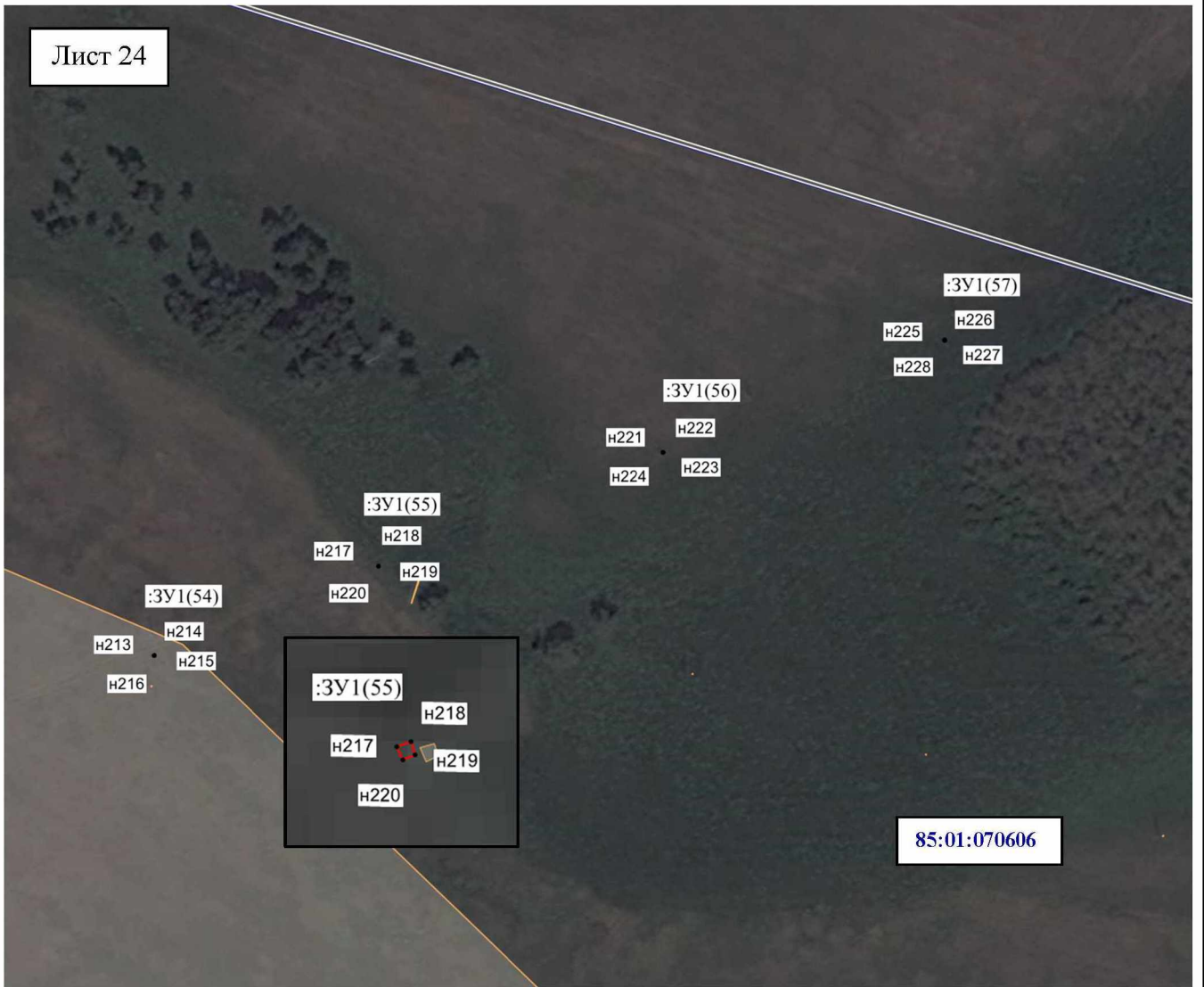
- н1 – характерная точка образуемой границы публичного сервитута
- :ЗУ1(1)– обозначение образуемого земельного участка для публичного сервитута
- — образуемая граница публичного сервитута, граница земельного участка с кадастровым номером 85:01:000000:138
- — граница кадастрового квартала
- 85:01:070606** – номер кадастрового квартала



Масштаб 1:2000

Условные обозначения:

- н1 – характерная точка образуемой границы публичного сервитута
- :ЗУ1(1)– обозначение образуемого земельного участка для публичного сервитута
-  – образуемая граница публичного сервитута, граница земельного участка с кадастровым номером 85:01:000000:138
- 85:01:070606** – номер кадастрового квартала



Масштаб 1:2000

Условные обозначения:

- н1 – характерная точка образуемой границы публичного сервитута
- :ЗУ1(1)– обозначение образуемого земельного участка для публичного сервитута
- (red line) – образуемая граница публичного сервитута, граница земельного участка с кадастровым номером 85:01:000000:138
- (blue line) – граница кадастрового квартала
- (grey line) – граница муниципального образования
- 85:01:070606** – номер кадастрового квартала